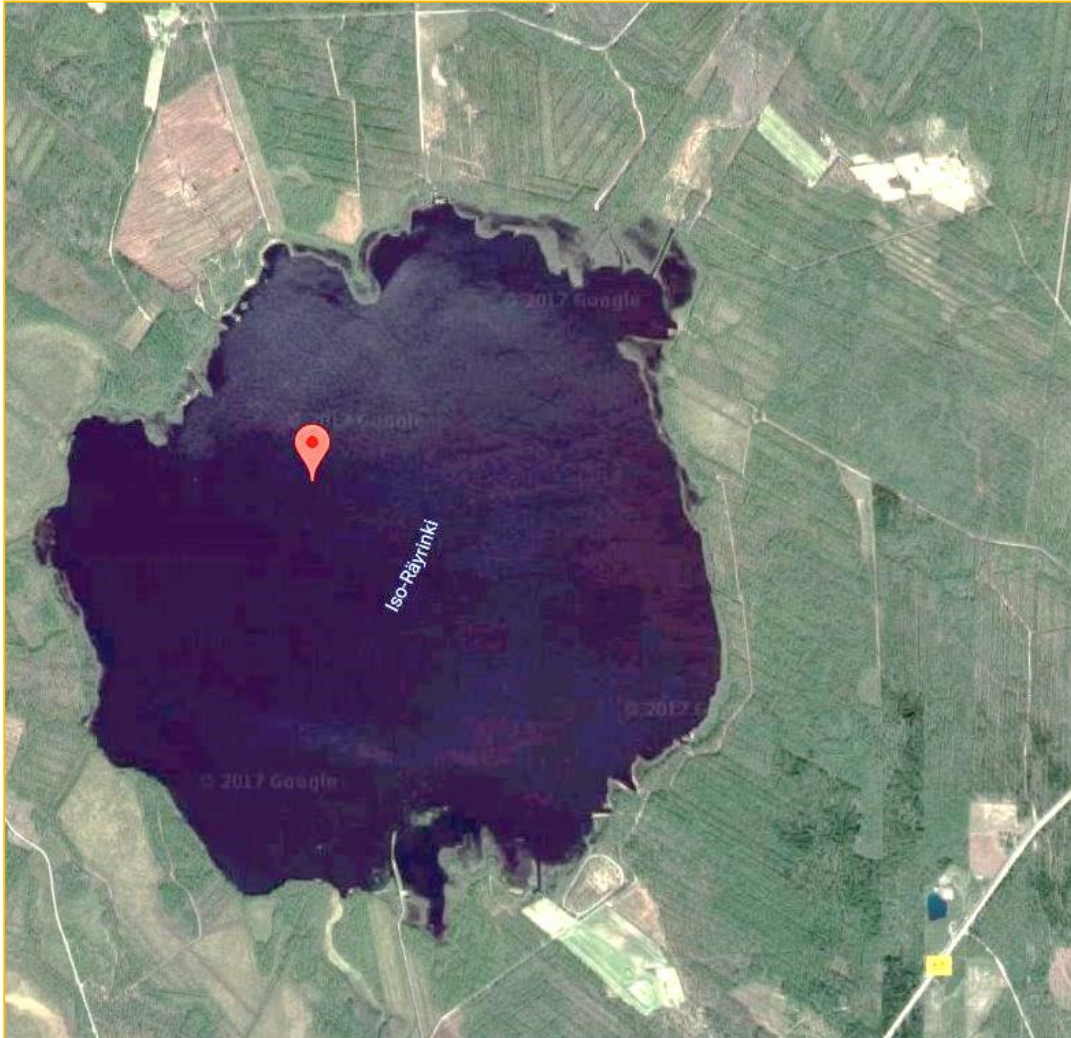




Iso-Räyrinki Kirsinranta ranta-asemakaava



OSALLISTUMIS- JA ARVIOINTISUUNNITELMA

Maankäyttö- ja rakennuslain 63§:n mukaan tulee kaavoitustyöhön sisällyttää kaavan laajuuteen ja sisältöön nähden tarpeellinen suunnitelma osallistumis- ja vuorovaikutusmenettelystä.

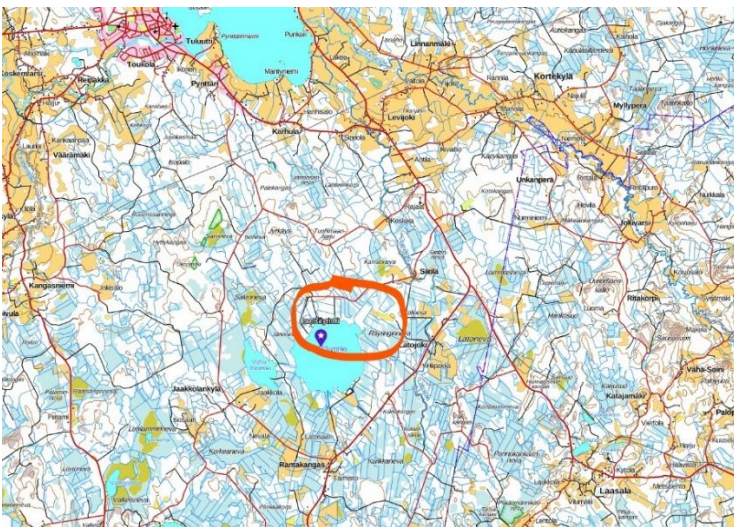
Tässä osallistumis- ja arviointisuunnitelmassa esitetään kaavoitushankkeen sijainti ja tavoitteet sekä kerrotaan miten alueen osalliset voivat vaikuttaa kaavoitukseen ja kuinka kaavan vaikutuksia arvioidaan työn aikana.

SUUNNITTELUN LÄHTÖKOHDAT

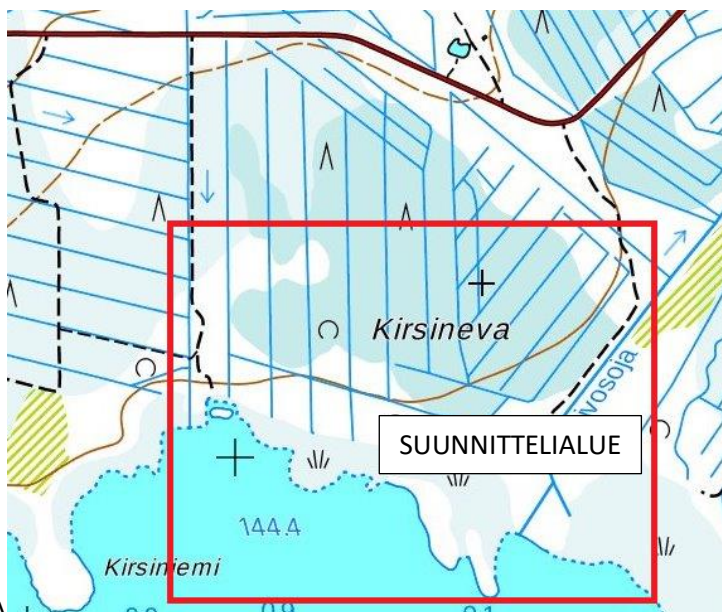
1 Suunnittelualue

Kaavoitettava alue sijaitsee Alajärven Lehtimäen kylässä Iso-Räyrinki järven pohjoisrannalla. Suunnittelualueen pinta-ala on noin 9,5 ha. Alueen sijainti on esitetty kuvassa 1 ja 2. Kuvan mukaisesta ranta-asetmakaava-alueesta käytetään tässä osallistumis- ja arviointisuunnitelmassa (OAS) nimitystä ”suunnittelualue”. Suunnittelualue on osa kiinteistöstä 5-413-27-7 ja sen omistaa Hannu Sillanpää.

Suunnittelualueella on voimassa oleva yleiskaava ks. kohta 3.



Kuva 1. Suunnittelualueen sijainti

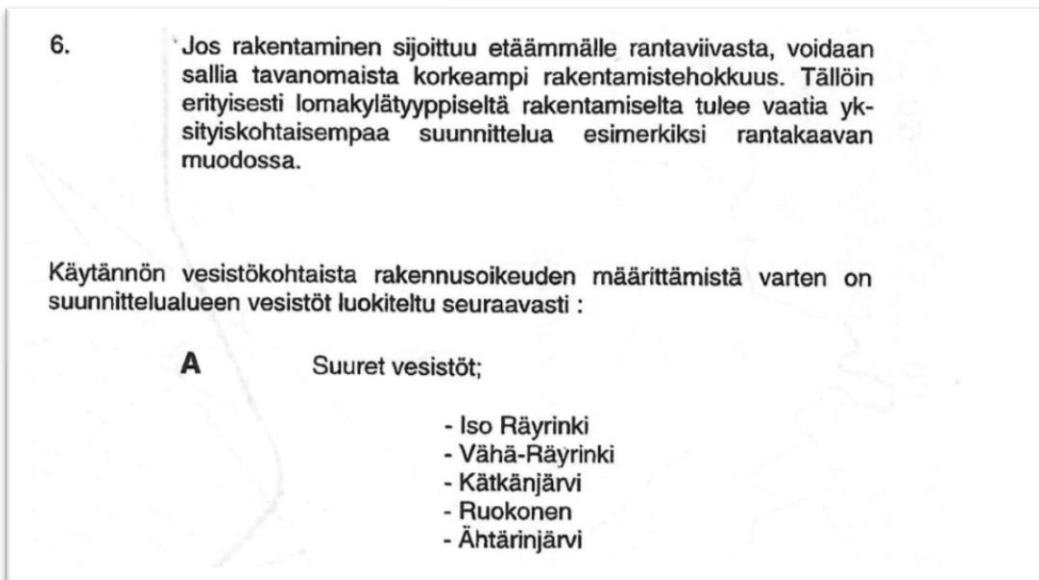


Kuva 2. Suunnittelualueen sijainti Iso-Räyringin rannalla

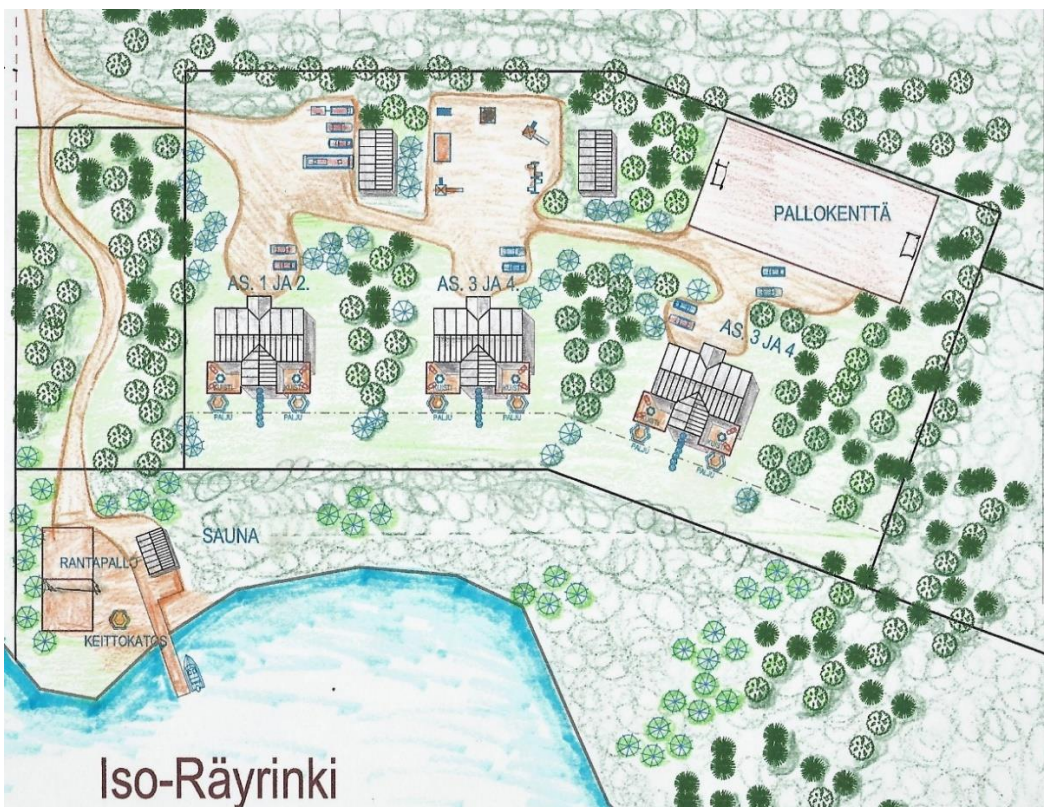
2 Suunnittelun lähtökohta ja tavoitteet

Maanomistajan tavoitteena on käyttää Lehtimäen rantayleiskaavan (ks. kohta 3) mahdollistama rakennusoikeus laatimalla ranta-asemakaava lomakylämäistä rakentamista varten ks. havainne piirustus kuva 4.

Tilan 5-413-27-7 pinta-ala on 66,25 ha; suunnittelualueen n. 9,5 ha ja rantaviivaa n. 600 metriä. Yleiskaavan rakennusoikeuksien määrittämisperusteet on selostuksen kohdassa 22.ks kuva 3.



Kuva 3, ote yleiskaavaselistuksen luvusta 22.

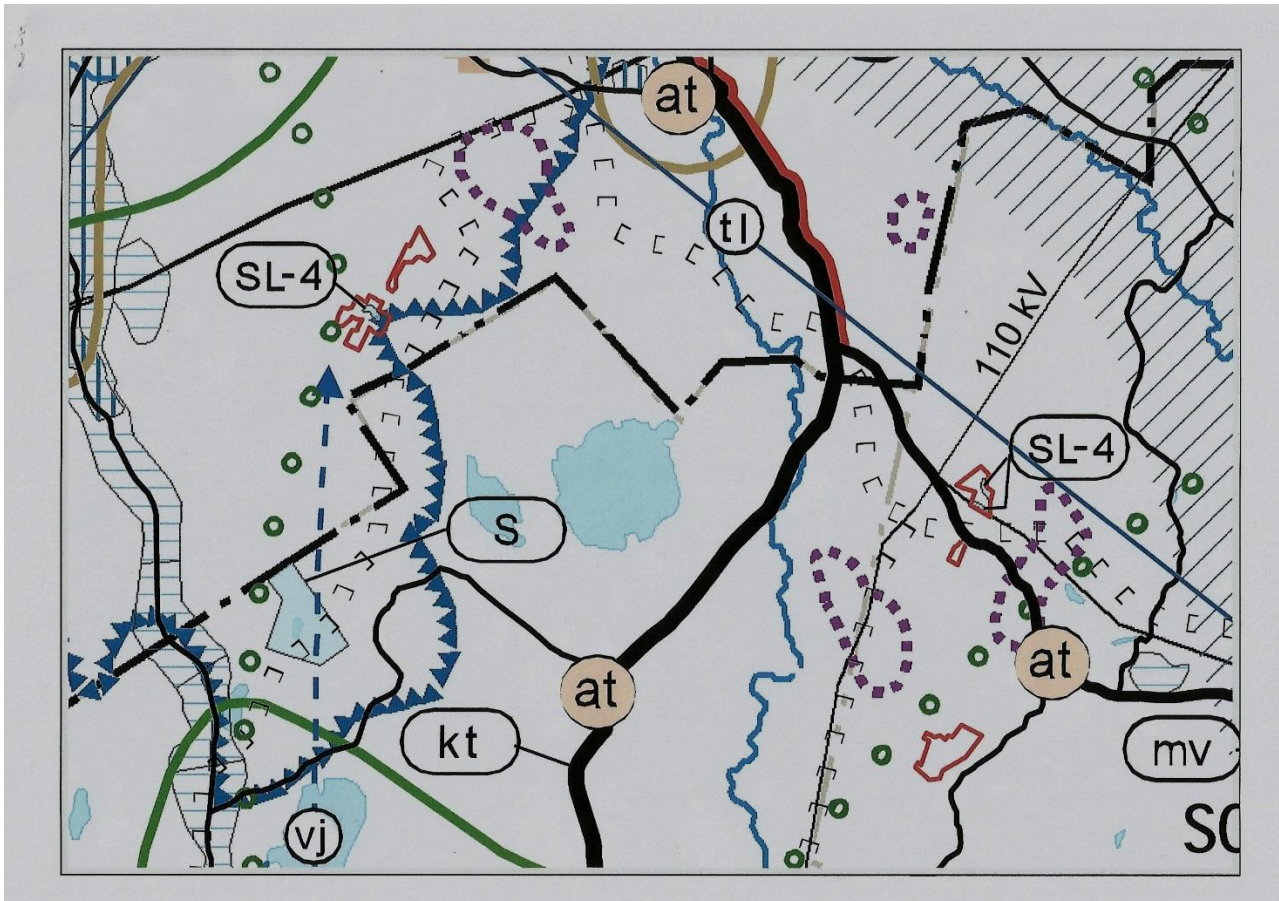


Kuva 4. havainne piirustus korttelista 1.

3 Hanketta ohjaavat suunnitelmat

3.1 Maakuntakaava

Etelä-Pohjanmaan maakuntakaavaehdotus on lähetetty Ympäristöministeriöön vahvistettavaksi tammikuussa 2004. Ympäristöministeriö on vahvistanut maakuntakaavan 23.5.2005. Maakuntakaavassa kaavoitettavalle alueelle ei ole merkitty aluevarauksia.

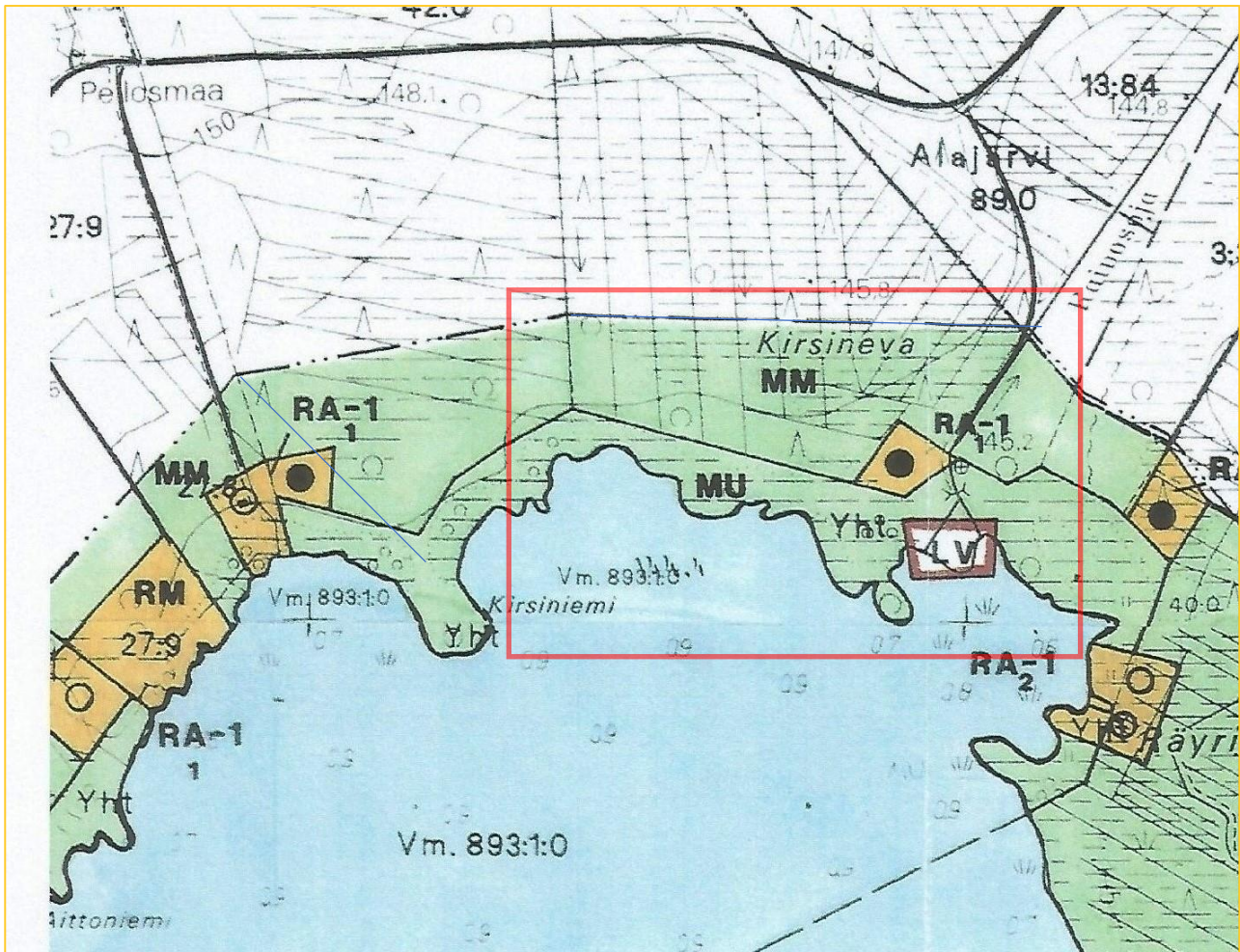


Kuva 5. Ote E-P:n maakuntakaavasta.

3.3 Lehtimäen rantayleiskaava

Lehtimäen kunnanvaltuuston hyväksymispäätös 22.10.1997.
Länsi-Suomen ympäristökeskuksen vahvistamispäätös 28.10.1998.
Korkeimman hallinto-oikeuden päätös 26.10.1999.

Yleiskaavassa (ks. kohta 3.) alue on maa- ja metsätalousaluetta (MM) jolla on ympäristöarvoja (MU). Alueelle on osoitettu rakennuspaikka (RA-1) ja venevalkama (LV).



Kuva 1

Kuva 6. Ote osayleiskaavasta 1995, oikeusvaikutteinen

OSALLISTUMINEN JA VUOROVAIKUTUS

4 Osalliset

Osallisia ovat alueen maanomistajat ja asukkaat sekä muut, joiden oloihin kaava saattaa huomattavasti vaikuttaa. Osallisia ovat myös viranomaiset ja yhteisöt, joiden toimialaa kaavoitus käsittelee (MRL 62 §).

Asukkaat

1. Alajärven kaupungin asukkaat
2. Lähialueen maanomistajat
3. Mahdollisesti muut osalliseksi ilmoittautuvat

Alajärven kaupunki

4. Kaupunginvaltuusto
5. Kaupunginhallitus
6. Alajärven tekninen lautakunta
7. Muut lautakunnat
8. Rakennustarkastaja
9. Ympäristösihteeri
10. Terveystarkastaja

Viranomaiset

11. Etelä-Pohjanmaan liitto
12. Etelä-Pohjanmaan elinkeino-, liikenne- ja ympäristökeskus
13. Etelä-Pohjanmaan pelastuslaitos
14. Etelä-Pohjanmaan maakuntamuseo
15. Museovirasto

Yritykset ja yhteisöt

16. Alajärven kaupungin vesihuoltolaitos
17. Alajärven Sähkö Oy
18. Muut mahdolliset yritykset ja yhteisöt

Kaava-alueen naapurikiinteistöt:

tila 5-413-42-0; tila 5-401-3-465; tila 5-401-89-0; tila 5-413-26-7; tila 5-872-1-0 ja tila 5-898-1-4

5 Tiedottaminen ja osallistuminen

Osallisilla on oikeus ottaa osaa kaavan valmisteluun, arvioida sen vaikutuksia ja lausua kaavasta mielipiteensä.

Kaavoituksen vireille tulosta ja osallistumis- ja arviointisuunnitelman nähtävillä olosta ja järjestettävästä yleisötilaisuudesta tiedotetaan kaupungin ilmoitustaululla, [www-sivuilla](#), sekä [Järviseutu-lehdessä](#). Tämä osallistumis- ja arviointisuunnitelma on nähtävillä 30 päivän ajan, jolloin osalliset saavat esittää tarvittaessa mielipiteensä suunnitelmasta.

Kirjalliset huomautukset osoitetaan Alajärven kaupungille:

Alajärven kaupunki, Alvar Aallon tie 1, 62900 Alajärvi.

tai sähköisesti: kirjaamo@alajarvi.fi

Asiakirjat nähtävillä:

Alajärven kaupungin tekninen toimi, Sahapolku 49, 62900 Alajärvi.

Osallistumis- ja arviointisuunnitelmaa voidaan täydentää suunnittelun kuluessa.

Asemakaavaluonnos, asemakaavaehdotus ja valmisteluaineistot tulevat nähtäville Alajärven kaupungin tekniseen toimistoon, sekä kaupungin [www-sivuille](#), maankäyttö- ja rakennusasetuksen 27§:n ja Maankäyttö- ja rakennuslain 65§:n mukaisesti 30 päivän ajaksi. Nähtäville asettamisesta ilmoitetaan Maankäyttö- ja rakennusasetuksen 30§:n mukaisesti, jolloin osalliset saavat esittää tarvittaessa mielipiteensä suunnitelmasta.

Kaavaehdotuksen nähtävillä olosta tiedotetaan kaupungin ilmoitustaululla, kunnan www-sivuilla, sekä JärviseuTu-lehdessä.

6 Viranomaisyhteistyö

Maankäyttö- ja rakennuslain 66 §:n 2 momentissa tarkoitettu **viranomaisneuvottelu on pidetty 14.2.2019** Alajärven kaupungintalolla ja siitä tehty muistio on tämän suunnitelman liitteenä. Vuorovaikutuksen järjestäminen tapahtuu Alajärven kaupungin teknisen toimen toimesta. Kaupunki pyytää asemakaavaluonnoksesta ja asemakaavaehdotuksesta lausunnot tarvittavilta viranomaisilta. Kaavan laatiminen tapahtuu maanomistajan tilaamana konsulttityönä Rakennusarkkitehdit Oy Tuomisalo&Co:lta.

7 Selvitettävät vaikutukset ja vaikutusten arvioinnin menetelmät

Kaavoituksen yhteydessä arvioidaan kaavaratkaisun vaikutuksia luonnonympäristöön ja maisemaan, kulttuuriympäristöön, historiallisiin suojelukohteisiin, vesistöön, loma-asutukseen, rantojen virkistyskäyttöön ja liikenteeseen. Lähtökohtana ovat alueella aiemmin laadittu oikeusvaikutteinen yleiskaava.

8 Alustava aikataulu

8.1 Kaavan vireilletulo

Suunnittelualueen maanomistaja Hannu Sillanpää on valinnut konsultin asemakaavan tekijäksi Rakennusarkkitehdit Oy Tuomisalo&Co Vimpelistä. Kaavan vireille tulosta ilmoitetaan Osallistumis- ja arviointisuunnitelman nähtäville asettamisen yhteydessä. Kaupunki perii maanomistajalta kaavoituksen hallinnolliset kustannukset.

8.2 Kaavan valmistelu

Suunnittelualueesta laaditaan osallistumis- ja arviointisuunnitelma (OAS) sekä viranomaisneuvotteluun valmisteltu ehdotus kaavaluonnoksesta jotka kaavoittaja on esitellyt viranomaisneuvottelussa 14.2.2019 Alajärvellä. Kevään 2019 aikana OAS:n ja järjestetyn yleisötilaisuuden palautteen ohjaamana laaditaan ranta-asemakaava luonnos, joka asetetaan nähtäville ja hankitaan tarvittavat lausunnot.

8.3 Ehdotusvaihe (tavoite touko- kesäkuu 2019)

Kaavoittaja laatii luonnoksesta saadun palautteen huomioon ottaen kaavaehdotuksen, jonka kaupunginhallitus asettaa julkisesti nähtäville (MRA 27 §) 30 päivän ajaksi. Kaavaluonnoksesta muistutuksen tehneet voivat kirjallisesti pyytää kaupunkia antamaan perustellun kannanoton muistutuksessa esitettyihin mielipiteisiin. Kannanotto lähetetään kirjeellä annettuun osoitteeseen. Muutettu kaavaehdotus asetetaan tarvittaessa uudelleen nähtäville. Tehdyt muistutukset liitetään asemakaavan selostuksen liitteeksi.

8.4 Hyväksymisvaihe

Asemakaavan hyväksyy Alajärven kaupunginvaltuusto (MRA 52 §). Kaavan hyväksymisestä kuulutetaan muiden kunnallisten kuulutusten tapaan. Valtuuston hyväksymispäätös lähetetään mm. Etelä-Pohjanmaan ELY-keskukseen, rakennusvalvontaan sekä sitä pyytäneille. Kaavan hyväksymistä koskevaan päätökseen voi hakea muutosta valittamalla hallinto-oikeuteen ja edelleen korkeimpaan hallinto-oikeuteen (MRL 191 §).

8.5 Kaavan voimaantulo

Valitusajan umpeuduttua tarkastetaan, onko kaavasta valitettu ja voidaanko voimaantulo kuuluttaa. Kaupunki laskuttaa maanomistajalta kaavoituksen hallinnolliset kustannukset.

YHTEYSTIEDOT

Lisätietoja antavat ja kannanottoja vastaanottavat:

Alajärven kaupungin tekninen toimi

Kaavoitus ja mittaus

Sahapolku 49

62900 Alajärvi

Kirsi Haapa-aho, kaavoituspäällikkö

p. (06) 2412 2274

p. 044 2970 264

Sähköposti: kirsi.haapa-aho@alajarvi.fi

Rakennusarkkitehdit Oy Tuomisalo&Co

Lakaniementie 735, 62800 Vimpeli

RA Seppo Tuomisalo

Puhelin 0400 361208

Sähköposti: seppo.tuomisalo@rakennusarkkitehdit.fi

Vimpeli 6.3.2019.

rakennus**ARKKITEHDIT Oy**
Tuomisalo & Co
