

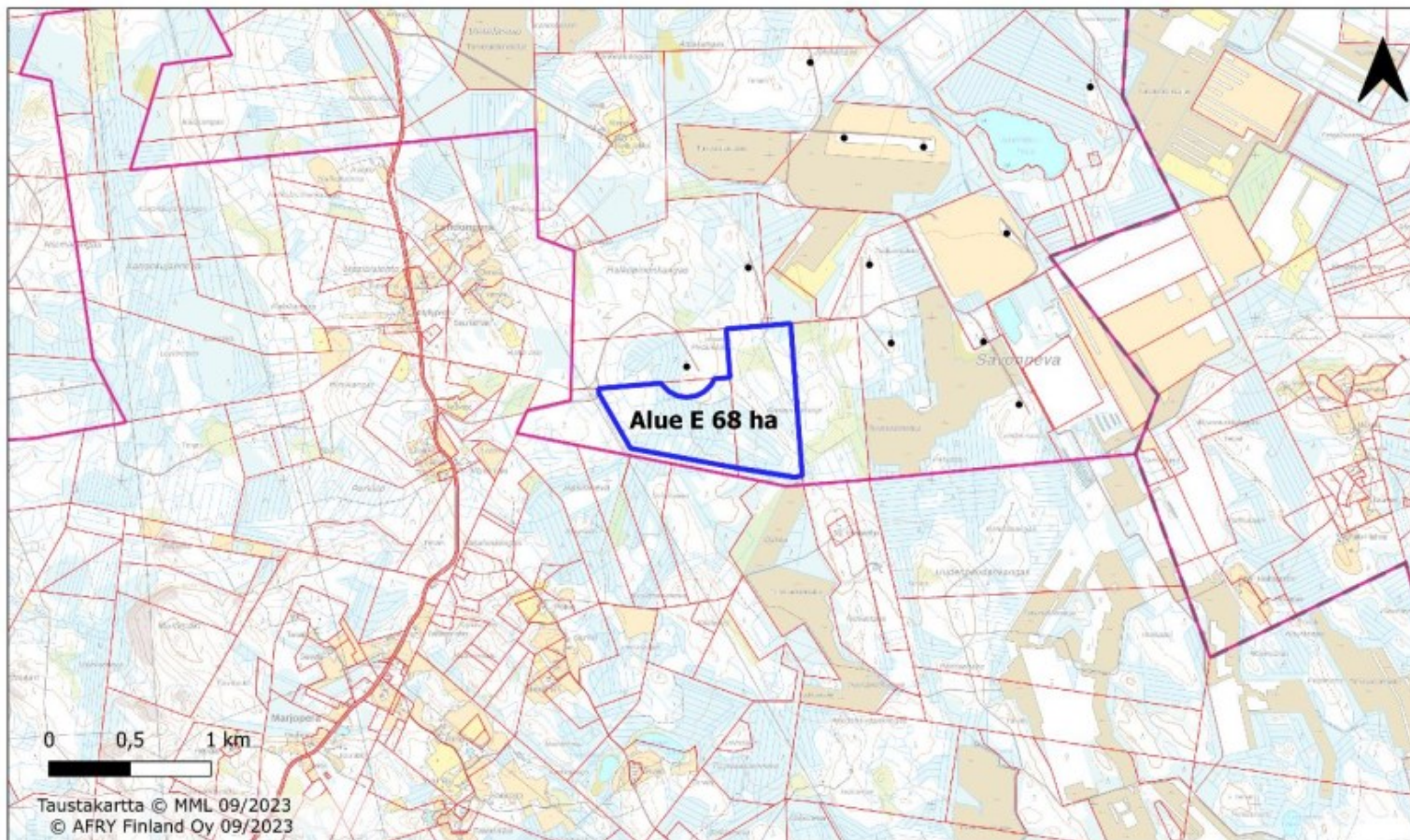
Ilmatar Solar Alajärvi Oy

Alajärven Möksyn aurinkotuotantohanke (Möksy 2)

Möksyn (Möksy 2) aurinkotuotantohanke

- Hankealueen kokonaispinta-ala on noin 68 hehtaaria
- Alue sijaitsee Alajärven kaupungin Möksyn tuulivoimatuotantoa varten kaavoitetun, lainvoimaisen osayleiskaavan alueella
- Hankealue on metsäistä aluetta
- Paneelialueet jakaantuvat osa-alueisiin nykyisen tiestön ja uusien huoltoteiden mukaisesti. Alueelle ajo tapahtuu valtatie 16 ja Möksyntien kautta. Hankealue tukeutuu nykyiseen tieverkkoon ja tuulivoima-alueen huoltotieverkkoon
- Aurinkovoimatuotannon alue koostuu aurinkopaneelirivistöistä, maakaapeleista, huoltoteistä sekä muuntajista.
- Tämänhetkisten laskelmien mukaan alueella tuotettaisiin energiaa noin 50 GWh/vuosi.
- Kokonaisuudelle haetaan suunnittelutarveratkaisua, poikkeamispäätöstä ja rakennuslupaa.

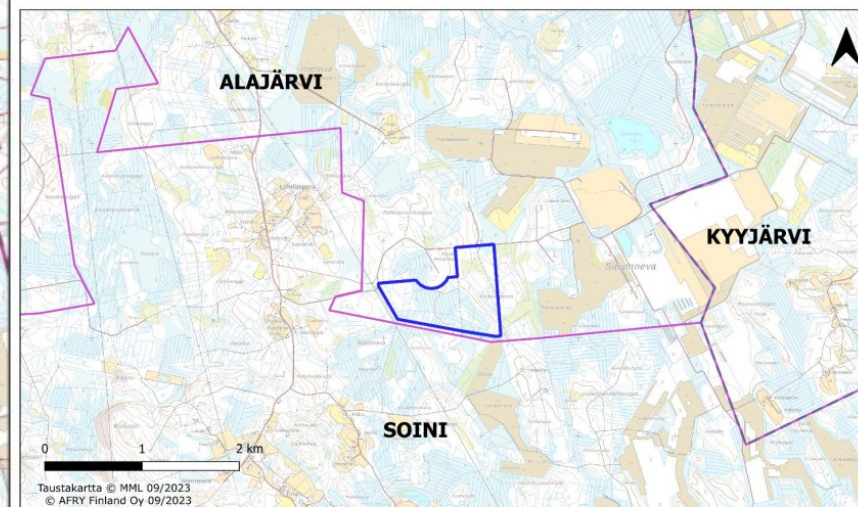
Suunnitellun aurinkotuotantoalueen sijainnit



Hankealueen kiinteistöt

5-401-188-0

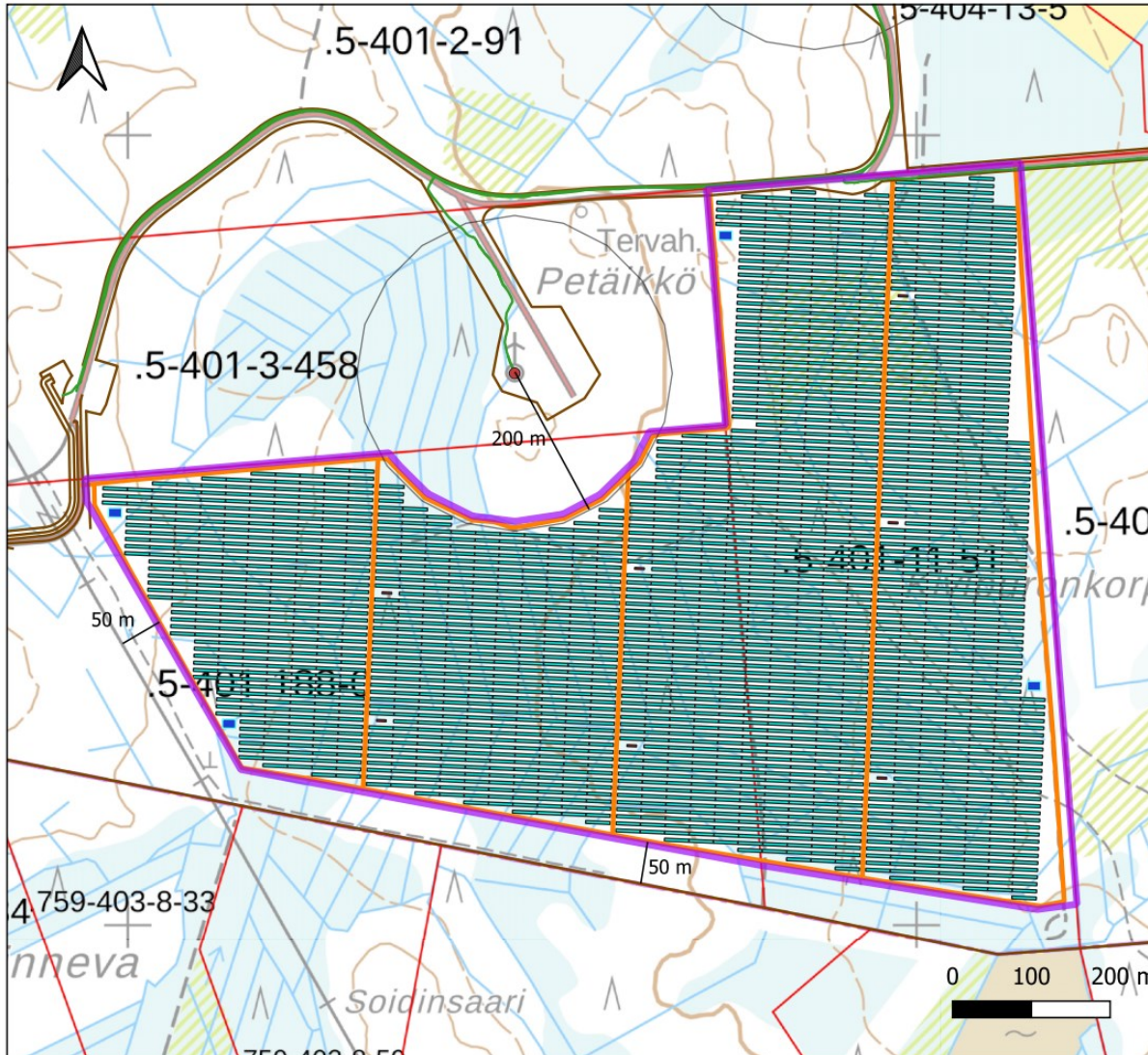
5-401-11-51



☐ Aurinkovoimatuotannon alue ☐ Maakuntajako ☐ Kuntarajat ☐ Kiinteistöjaotus • Möksy tuulivoimalat (rakenteilla)

☐ Aurinkovoimatuotannon alue ☐ Maakuntajako ☐ Kuntarajat

Alustava aluesuunnitelma



AURINKOVOIMALA-ALUE MÖKSY 2 / 1:7000

- Step-up muuntamo
- Aurinkopaneelirivistöt
- Huoltotie
- Sammutusvesialtaan sijoituspaikka
- Toimenpidealue
- Tuulivoimala
- Tuulivoima-alueen 33 kV maakaapeli
- Tuulivoima-alueen infra

Hanke sijoittuu kiinteistöille:
5-401-188-0 LEPPÄKALLIO
5-401-11-51 PELTONIEMI

Toimenpidealueen koko on 68 ha

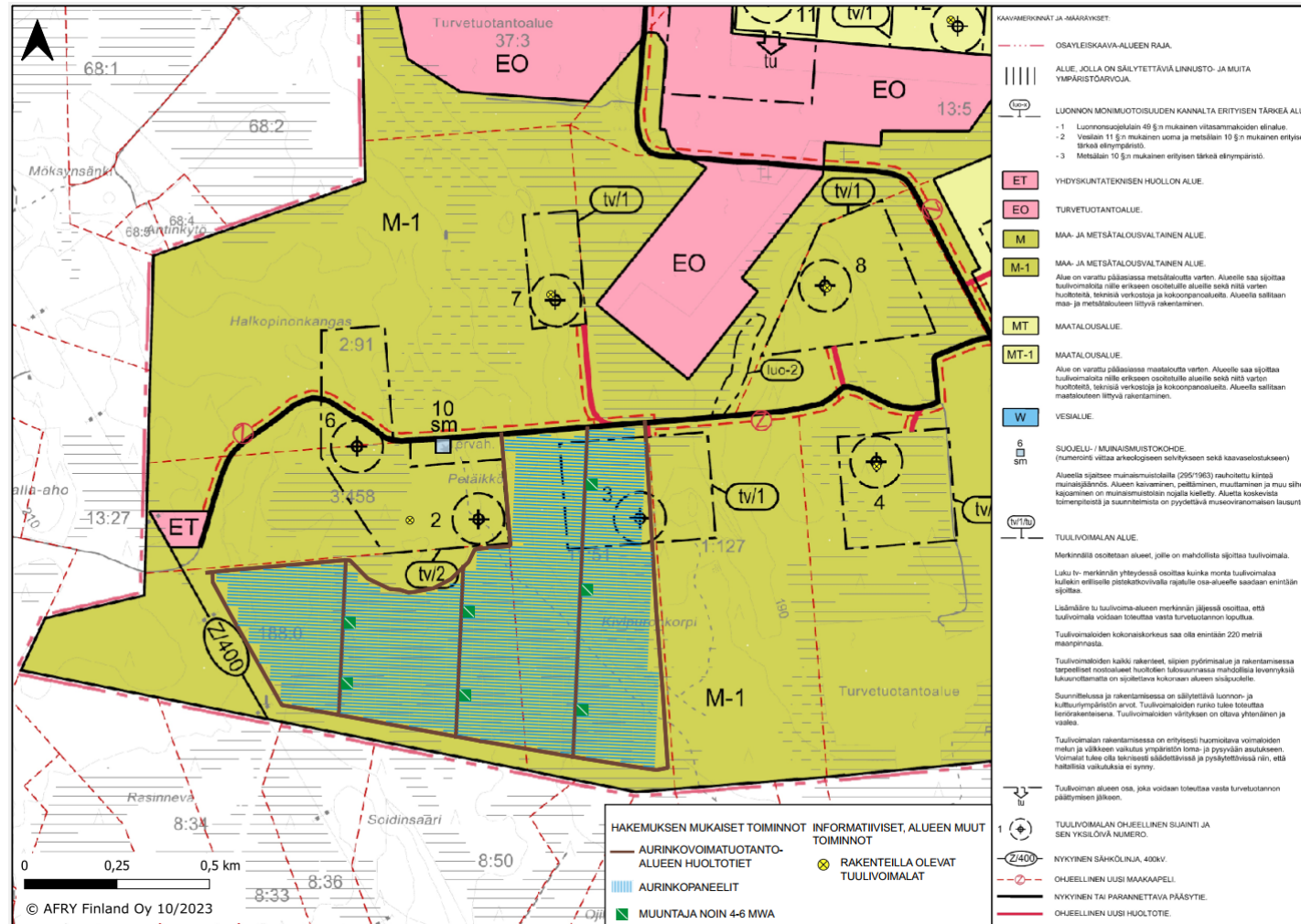
Hankealueella on voimassa oleva Möksyn tuulivoima osayleiskaava

Aurinkovoimala-alueen layout saattaa muuttua kun paneelitoimittaja on valittu

Koordinaattijärjestelmä TM35

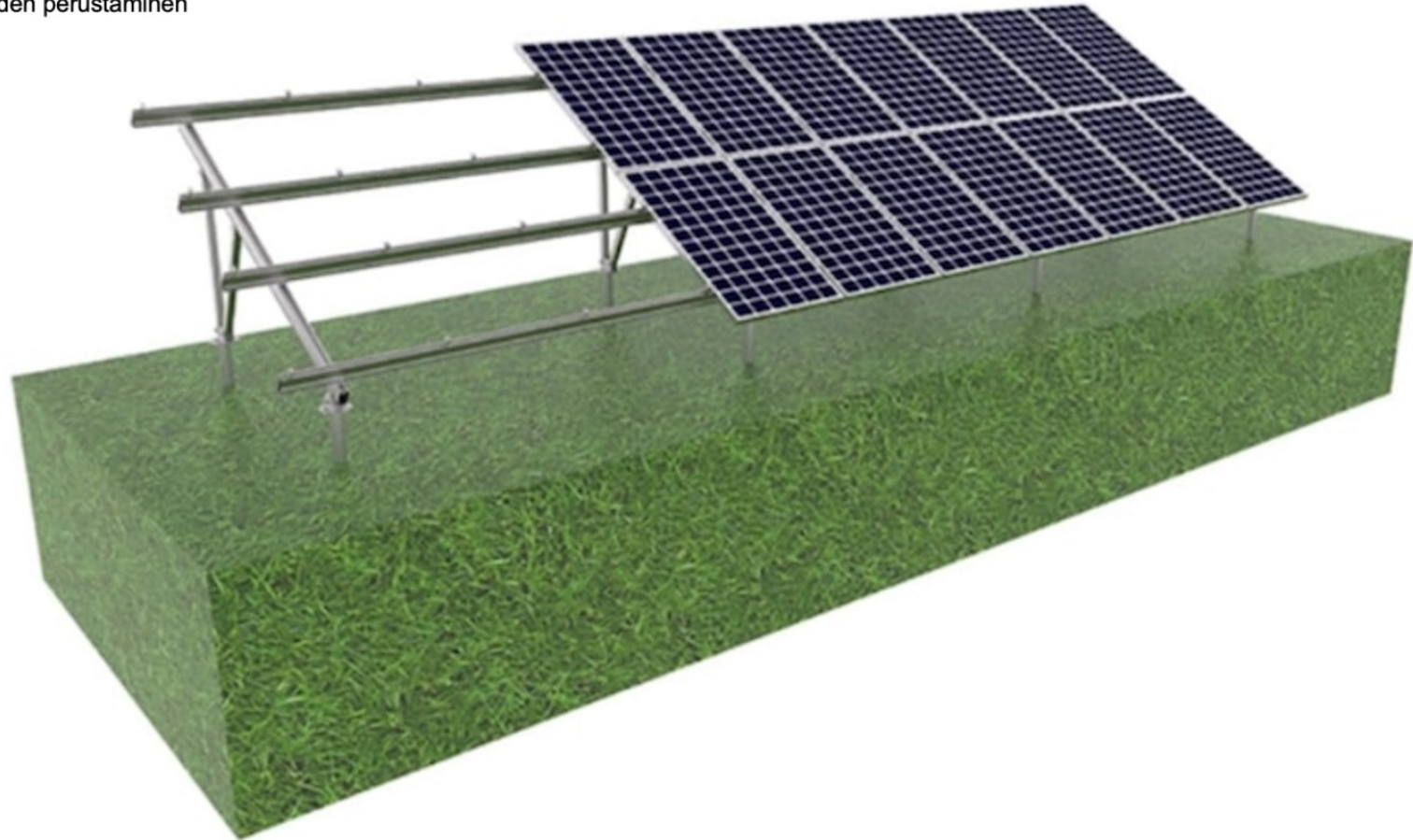
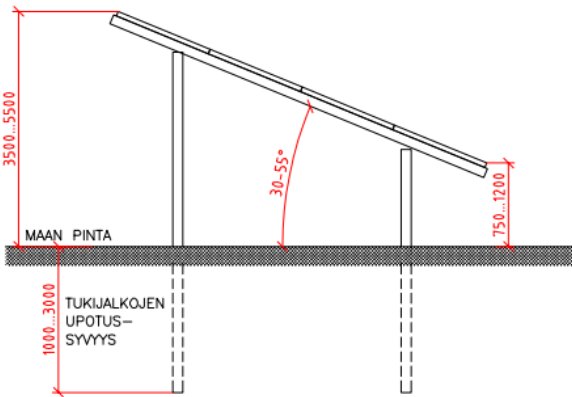
Kiinteistönno.	Viranomaisen merkintöjä
5-401-188-0, 5-401-11-51	
Rakennustoimenpide	Piirustuslaji
Aurinkovoimala	Pääpiirustus
Rakennuskohde	Pääpiirustuksen sisältö ja mittakaavat
Ilmatar Alajärvi-Kyyjärvi Oy Möksy 2, 62900 Alajärvi	Asemapiirustus 1:7000
 ILMATAR	
Päiväys	03/08/2023

Alustava aluesuunnitelma sijoitettuna yleiskaavaotteen päälle

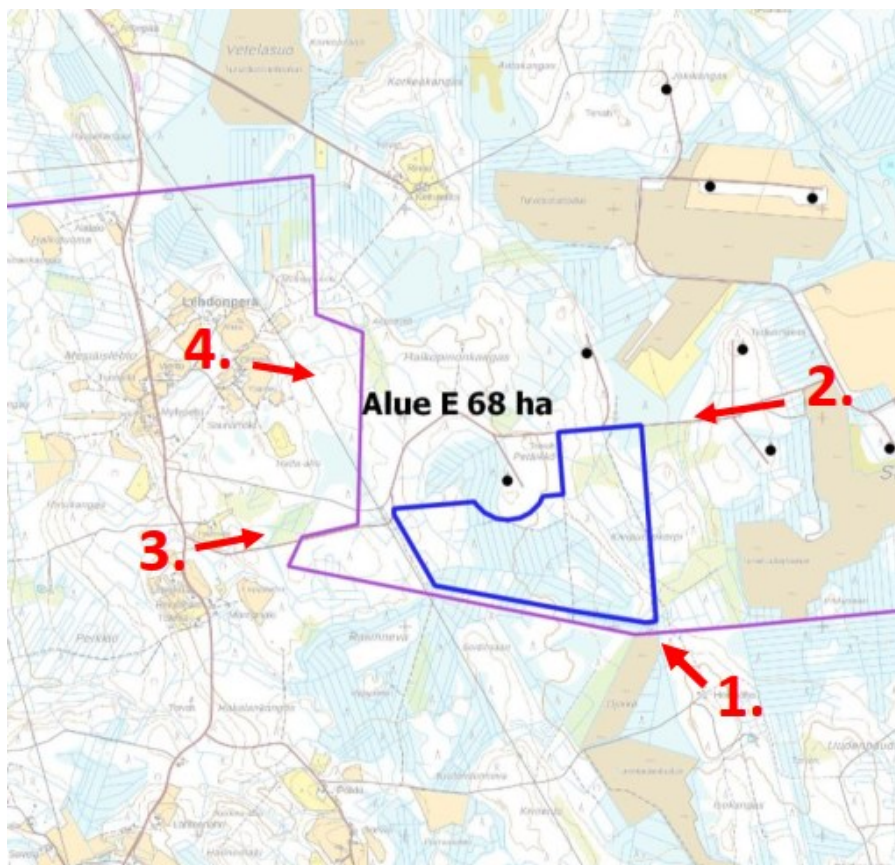


Paneelien asennus esimerkkejä

- Aurinkovoimala koostuu paneelirivistöistä
- Paneelit asennetaan teräksisiin telineisiin, joiden perustaminen suunnitellaan maaperäolosuhteiden mukaan



- Seuraavilla sivuilla on esitelty havainnekuvia, joissa aurinkopaneelit aseteltuna alueelle
- Kuvissa näkyvät tuulivoimat eivät liity aurinkovoimahankkeeseen

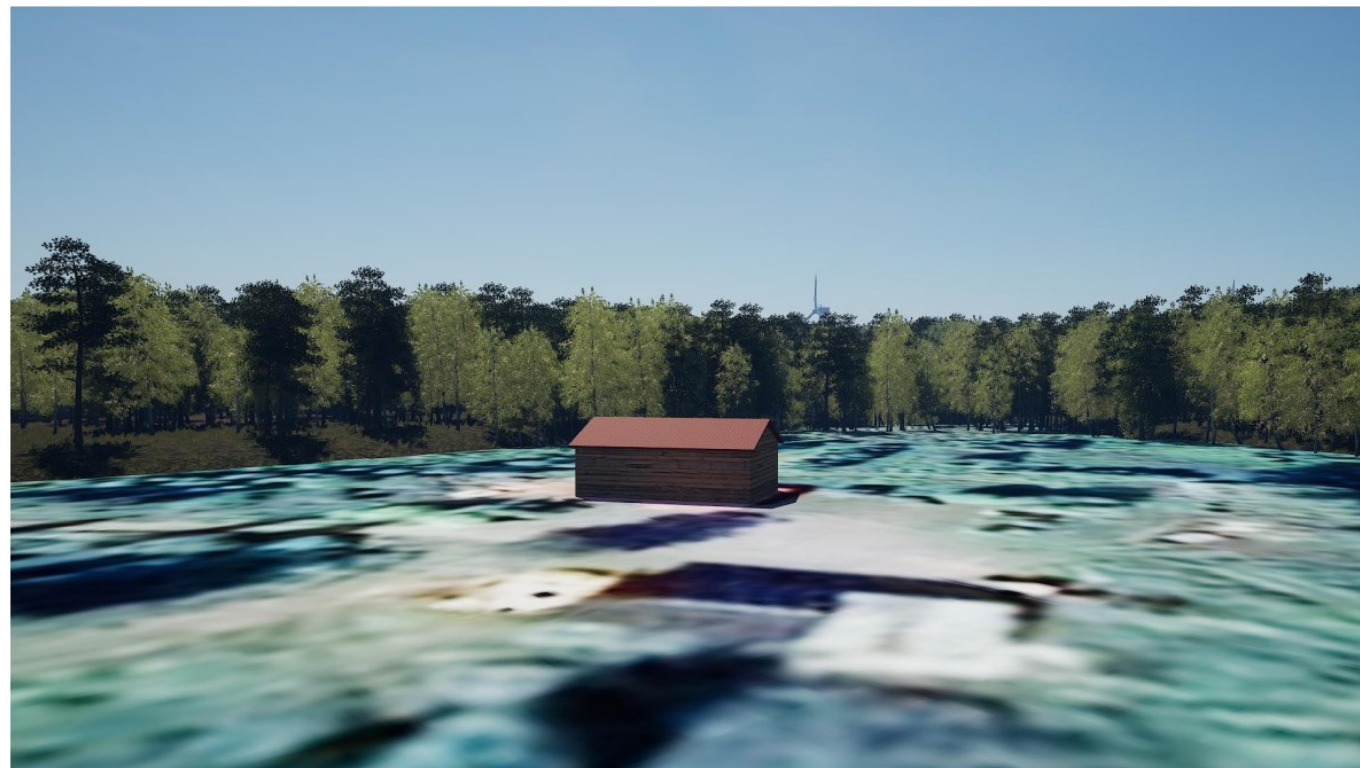


Aurinkovoimatuotannon alueet

 Maakuntajako

 Kuntarajat

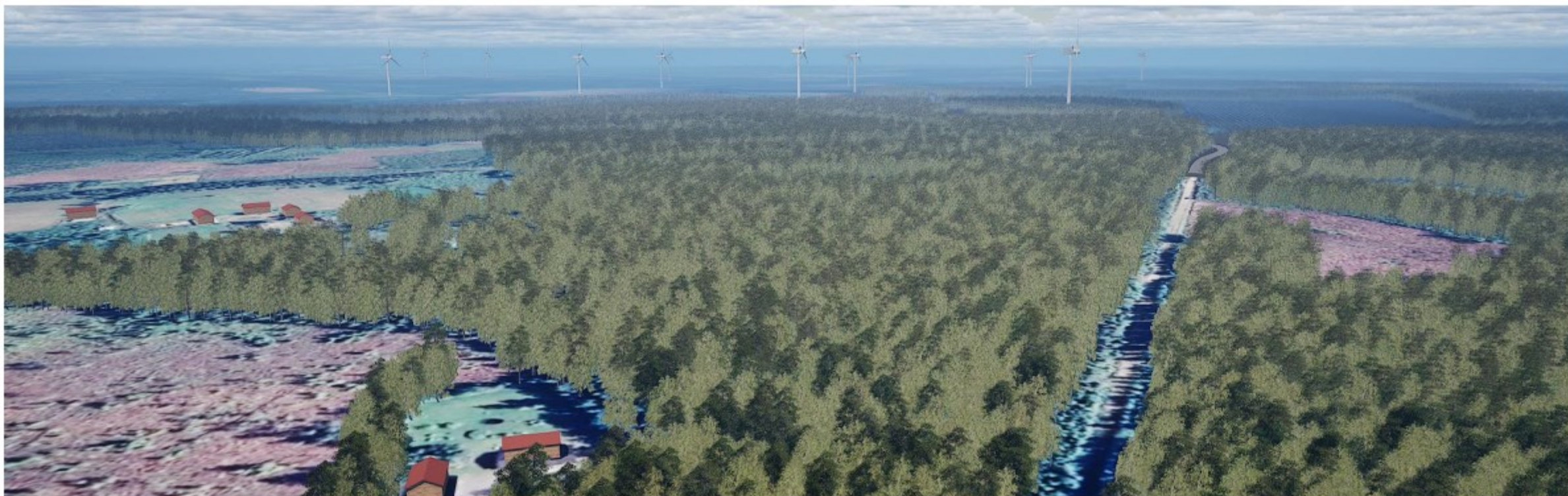
 Möksy ja Louhukangas tuulivoimat



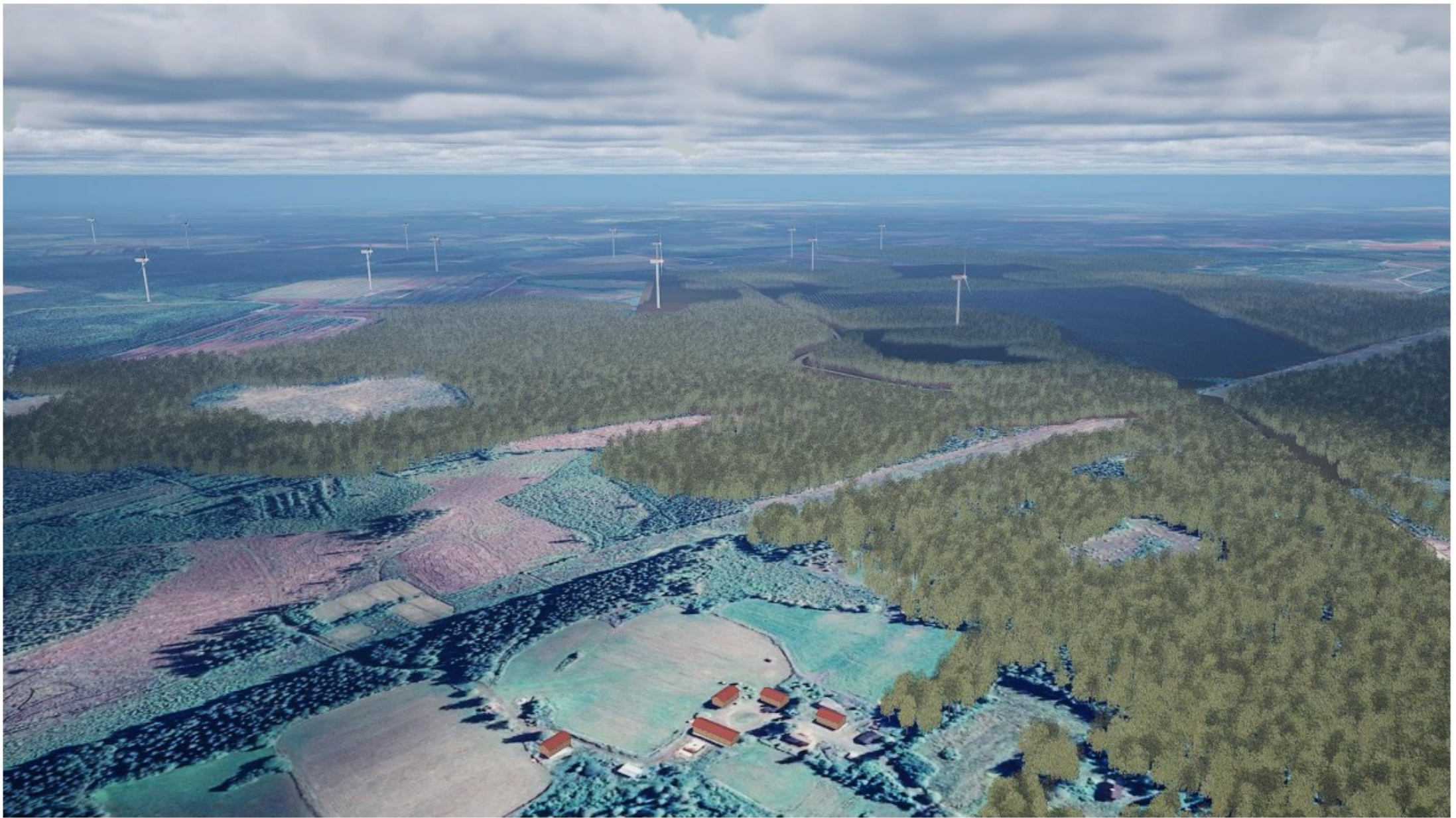
KUVA 1 Näkymäkuva hankealuetta E lähimmältä asuinrakennukselta (Heinäaho)



KUVA 2 Näkökuva hankealueelle E nykyistä tietä pitkin



KUVA 3 Viistoilmakuva Möksyntieltä itään hankealuetta E kohti.



KUVA 4 Viistoilmakuva Lehdonperän asutuksen suunnasta kohti hankealuetta E.



Ilmatar.fi

Yhteyshenkilö

Elviira Ritari

Hankekehityspäällikkö

elviira.ritari@ilmatar.fi

+358 40 655 0337

Ilmatar Energy Oy

Unioninkatu 30

00100 Helsinki



ILMATAR