

inventointiraportti

ALAJÄRVI

ALAJÄRVEN KESKUSTAN OSAYLEISKAAVA-ALUEEN INVENTOINTI

id:	400081
tilaaja:	Alajärven kaupunki
teettävä/rahoittaja:	Soinin kunta
ohjaus/projektiryhmä:	Heikki Joensuu
valvoja/ohjaaja:	Heikki Joensuu
tekijät (koulutus tms):	Eija-Liisa Kangas, FM
inv. ajankohta:	touko - elokuu 2012
inv. kesto:	2 kk
valmistumisvuosi:	2012
pysyvä arkist.paikka:	Alajärven kaupunki
hankealueen tyyppi:	taajama;
inv. kohteet:	rakennettu ympäristö;
inv. tarkoitus:	yleiskaava (YK, OYK, ROYK)
inv. tyyppi:	aikavalikoima;
inv. tarkkuus:	kohde;
kattavuus:	melko kattava

Inventointimenetelmän kuvaus:

Inventointityössä on hyödynnetty alueelta jo olemassaolevaa aineistoa (1987, 1995, 1997 - 1999, kts. aikaisemmat inventoinnit).

Työssä on tehty nopeita maastokäyntejä, joiden aikana on tarkistettu aikaisempien inventointien tietoja, selvitetty kohteiden nykytilannetta (esim. käyttö, kunto, korjaukset ja muutokset) ja otettu valokuvia. Jos omistajia on kenttätövävaiheessa tavoitettu, heiltä on kysytty kohteen historiaan liittyviä tietoja. Työssä on hyödynnetty myös RHR:n tietoja ja paikallishistoriallista kirjallisuutta.

1940 - 1950-luvun rakennuskannan osalta on kenttätövävaiheessa katsottu keskeiset rakennustekniset tiedot. Rakennusten historiaa on selvitetty omistajia haastatteleamalla. Joihinkin kohteisiin on saatu lisätietoja paikallishistorioista.

Tiedot on kirjattu alueittain ja kohteittain (pihapiiri). Rakennuskohtaiseen inventointia ei ole tehty kuin poikkeustapauksessa, mutta toisaalta aikaisemmissa inventoinnissa selvitetty rakennuskohtaiset tiedot (esim. rakennusten tekniset tiedot) on kirjattu kohdekuvaukseen niin, että tietoa ei ole "hävitetty". Myös Jyrki Tuomelan tekemät pohjapiirroksot on skannaamalla siirretty Kioski-aineistoon.

Inventoitujen alueiden, kohteiden ja rakennusten kappalemäärät:

Kesällä 2012 on inventoitu 101 kohdetta. Ne jakautuvat alueittain seuraavasti: Hirsikangas 25, Hoiskontien eteläpää ja ympäristö 12, Hoiskontie ja ympäristö 10, Kauppakatu 12, Kinapori 9, Sairaalan tie ja ympäristö 18 ja Tuluutin alue 15.

Inventoinnin alueellinen, ajallinen ja laadullinen kattavuus:

- ennen vuotta 1960 valmistuneet kohteet
- Kauppakatu, Kinapori, Hoiskontien varsi ja ympäristö, Hirsikangas, Sairaalan tie ja ympäristö, Tuluutin alue

paikannustavan kuvaus:

Kaikki kohteet ja alueet on paikannettu Kioski-sovelluksen karttalinkille. Kohteet on paikannettu karttakoordinaatein ja nimetty osoitteen mukaan.

tunnistetiedot ja niiden muoto:

Kohteiden tunnistetiedot:

- kiinteistörekisterinumero ja -nimi
- karttakoordinaatit
- katuosoite

aikaisemmat tutkimukset:

Alajärven keskustan inventoinnissa, Marika Mäkinen, 1987, säilytys Alajärven kaupunki, kulttuuritoimi

Jyrki Tuomelan työ Alajärven kaupungin keskustan vanhojen rakennusten inventointi ja Villa Väinölän

entisöintisuunnitelma, 1995, säilytys Alajärven kaupunki, kulttuuritoimi
Järviseudun kulttuurimaisemien ja rakennusten inventointirven –projekti, 1997 - 1999,, säilytys Aljärven kaupunki ja Lappajärven kunta, päätearkisto

käytetyt keskeiset lähteet:

Junnila Heikki, Alajärven historia. Jyväskylä, 1999.

Rantala Lauri, Vähäpynttari – Paavola, RN:o 5, Alajärven pitäjä ja kylä. 1990.

Järviseudun historia II. Toim. Toivo Nygård. Vaasa, 1983.

Alajärven seurakunnan vaiheita. Toim. Toivo Kivipelto. 1977.

Alajärven keskustan inventointi, 1987.

Tuomela Jyrki, Alajärven kaupungin keskustan vanhojen rakennusten inventointi ja Villa Väinölän entisöintisuunnitelma. Vaasan teknillinen oppilaitos, rakennusosasto. Rakennusarkkitehtiyö. 1995.

Järviseudun kulttuurimaisemien ja rakennusten inventointi –hanke, 1997 – 1999, Alajärven inventointi.

hankealueen kuvaus:

- Alajärven kaupungin keskustaajama
- Keskusta, Paavola, Hirsikangas- Palosuvanto, Tuluutin alue, Hoiskontien varsi

KIOSKI 2.0 -sovellus www.kulttuuriymparisto.fi -sovellusvuokrauspalvelu

NRO	KOHDENIMI KIOSKISSA
A	Hoiskontien varsi ja lähiympäristö
A1	Hoiskontie 172
A2	Hoiskontie 19
A3	Hoiskontie 24, Pikkupappila
A4	Ikosentie 5
A5	Koukkutie 5 B
A6	Metsotie 4 A
A7	Metsotie 7
A8	Vanhatie 295
A9	Vanhatie 326
A10	Vanhatie 332
B	Hirsikangas
B1	Haapatie 4
B2	Haapatie 5
B3	Haapatie 9
B4	Hirsikankaan hautausmaa
B5	Hirsikankaantie 1
B6	Hirsikankaantie 1 C
B7	Hirsikankaantie 18
B8	Hirsikankaantie 2
B9	Hirsikankaantie 3, Paavolan koulu
B10	Jaakonmutkantie 4
B11	Jokitie 10
B12	Jokitie 6
B13	Koivutie 4
B14	Koivutie 6
B15	Koivutie 8
B16	Koskenvarrentie 35
B17	Kurejoentie 4
B18	Leppäkuja 5
B19	Leppätie 4
B20	Leppätie 4 B
B21	Oikotie 2
B22	Oikotie 4
B23	Oikotie 8
B24	Pajutie 4
B25	Rauhalantie 4
C	Hoiskontien eteläpää ja ympäristö
C1	Alajärventie 244
C2	Alapihantie 3, Matinranta, Rantala
C3	Hoiskontie 5, Vanha apteekki
C4	Hoiskontie 7 B
C5	Hoiskontie 9
C6	Järvipolku 3, Peltomäen talo
C7	Kartanontie 2
C8	Kitrontie 3
C9	Kitrontie 4
C10	Paavolantie 7

C11	Välikatu 6, Laukkosen liikerakennus
C12	Välikatu 8 A, Peltomäen talo
D	Kauppakatu
D1	Kauppakatu 1, Alajärven Sähkö Oy:n talo
D2	Kauppakatu 13
D3	Kauppakatu 14, Salon liike-asuintalo
D4	Kauppakatu 17, Kokon liikerakennus
D5	Kauppakatu 18
D6	Kauppakatu 19, Keltikangas
D7	Kauppakatu 21, Bergroth, Tenhola
D8	Kauppakatu 4, OkaColor Oy:n liikerakennus
D9	Kauppakatu 5
D10	Kauppakatu 6, Alajärven kotitekstiili
D11	Kauppakatu 8
D12	Keskuskatu 13
D13	Sairaalantie 1, paloasema
E	Kinaporintie
E1	Keskuskatu 17
E2	Kinaporintie 4
E3	Kinaporintie 1
E4	Kinaporintie 10, Mäenpää
E5	Kinaporintie 13
E6	Kinaporintie 2, Alajärven metsänhoitoyhdistyksen talo
E7	Kinaporintie 5
E8	Kinaporintie 6, Peltomäki
E9	Kinaporintie 7
F	Sairaalantie ja ympäristö
F1	Kirkkotie 20
F2	Kirkkotie 30
F3	Lehtitie 5
F4	Lehtitie 6, Ketonen
F5	Lääkärintie 4
F6	Makasiininkangas (Sairaalantie 3, entinen kansakoulu)
F7	Makasiininkangas (Sairaalantie 3, toimistorakennus)
F8	Myllytie 3
F9	Myllytie 6
F10	Mömmölänkuja 6
F11	Paavola
F12	Sairaalantie 13
F13	Sairaalantie 23
F14	Sairaalantie 24
F15	Sairaalantie 5
F16	Sairaalantie 9 B
F17	Tuluutin kotiseutumuseo
F18	Tupuntie 4
G	Tuluutin alue
G1	Hirsirakennus kaupungin tontilla
G2	Hirsirakennus sillan läheisyydessä
G3	Nahkurintie 4

G4	Nahkurintie 5, Joensuu
G5	Sairaalansilta
G6	Sairaalantie 28, entinen Tiemestaripiirin varikko
G7	Soinintie 121
G8	Soinintie 146
G9	Soinintie 150
G10	Soinintie 156
G11	Tuluutintie 13
G12	Tuluutintie 21
G13	Tuluutintie 23
G14	Tuluutintie 7
G15	Tuluutintie 8

Lyhenne
NRO

Selite
Kohdenumero kartalla

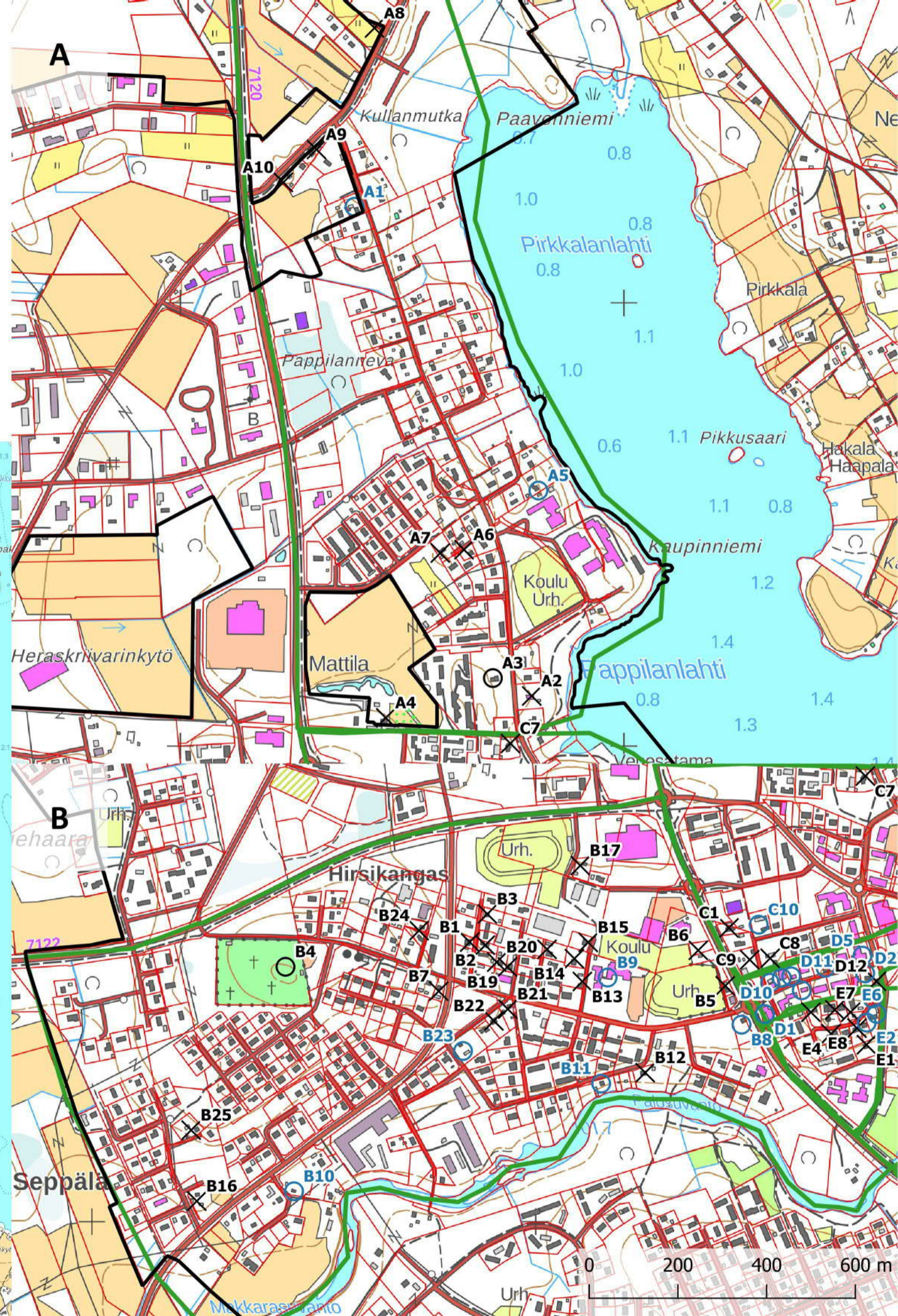
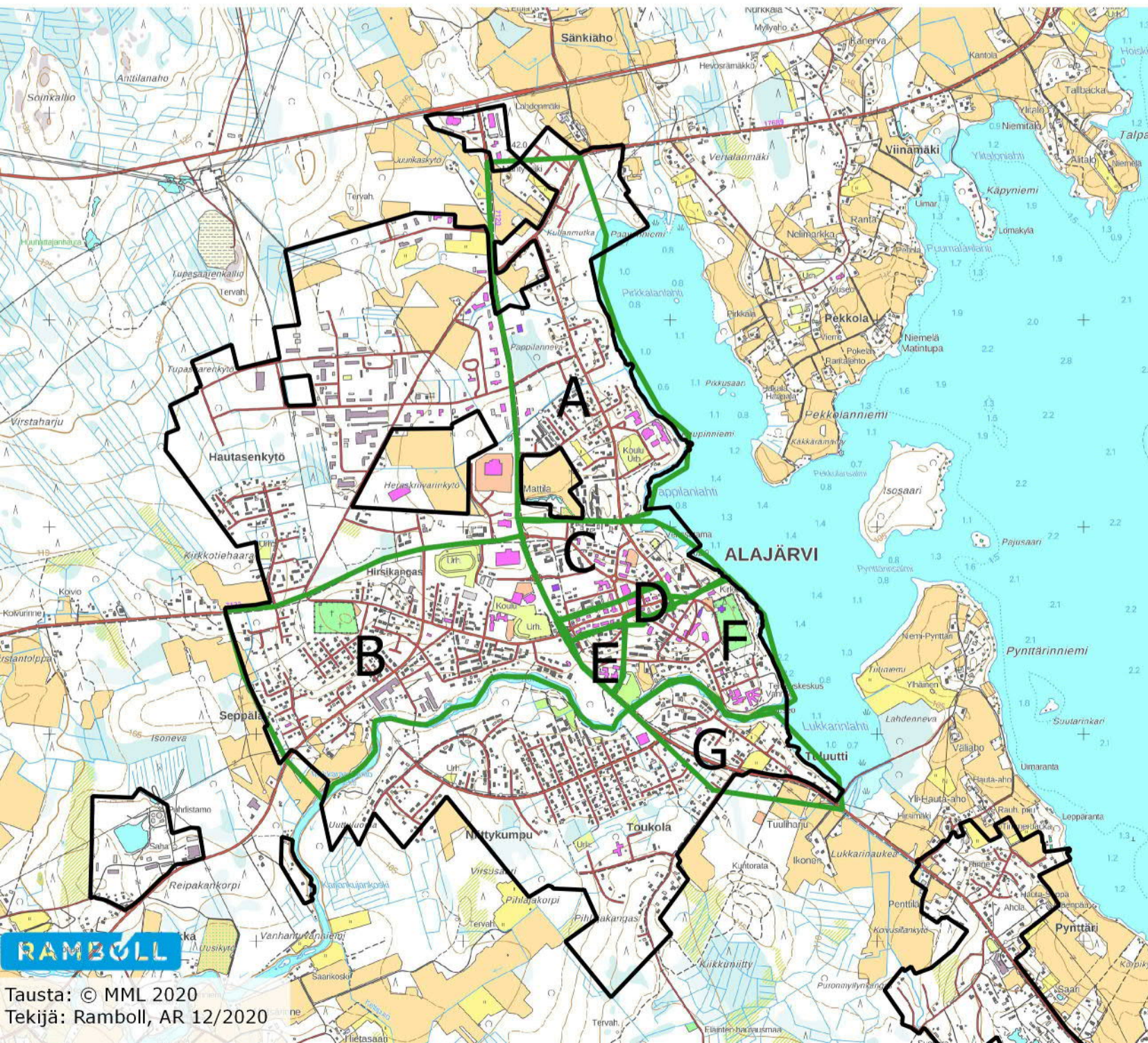
ALAJÄRVI KESKUSTAN OSAYLEISKAAVA-ALUEEN INVENTOINTI 2012

INVENTOIDUT KOHTEET:

- A HOISKONTIEN VARI JA LÄHIYMPÄRISTÖ
- B HIRSIKANGAS
- C HOISKONTIEN ETELÄPÄÄ JA YMPÄRISTÖ
- D KAUPPAKATU
- E KINAPORINTIE
- F SAIRAALANTIE JA YMPÄRISTÖ
- G TULUUTIN ALUE

MERKINNÄT:

- Asemakaavoitettu alue
- 1. Luokan kohteet
- 2. luokan kohteet
- × Muut kohteet



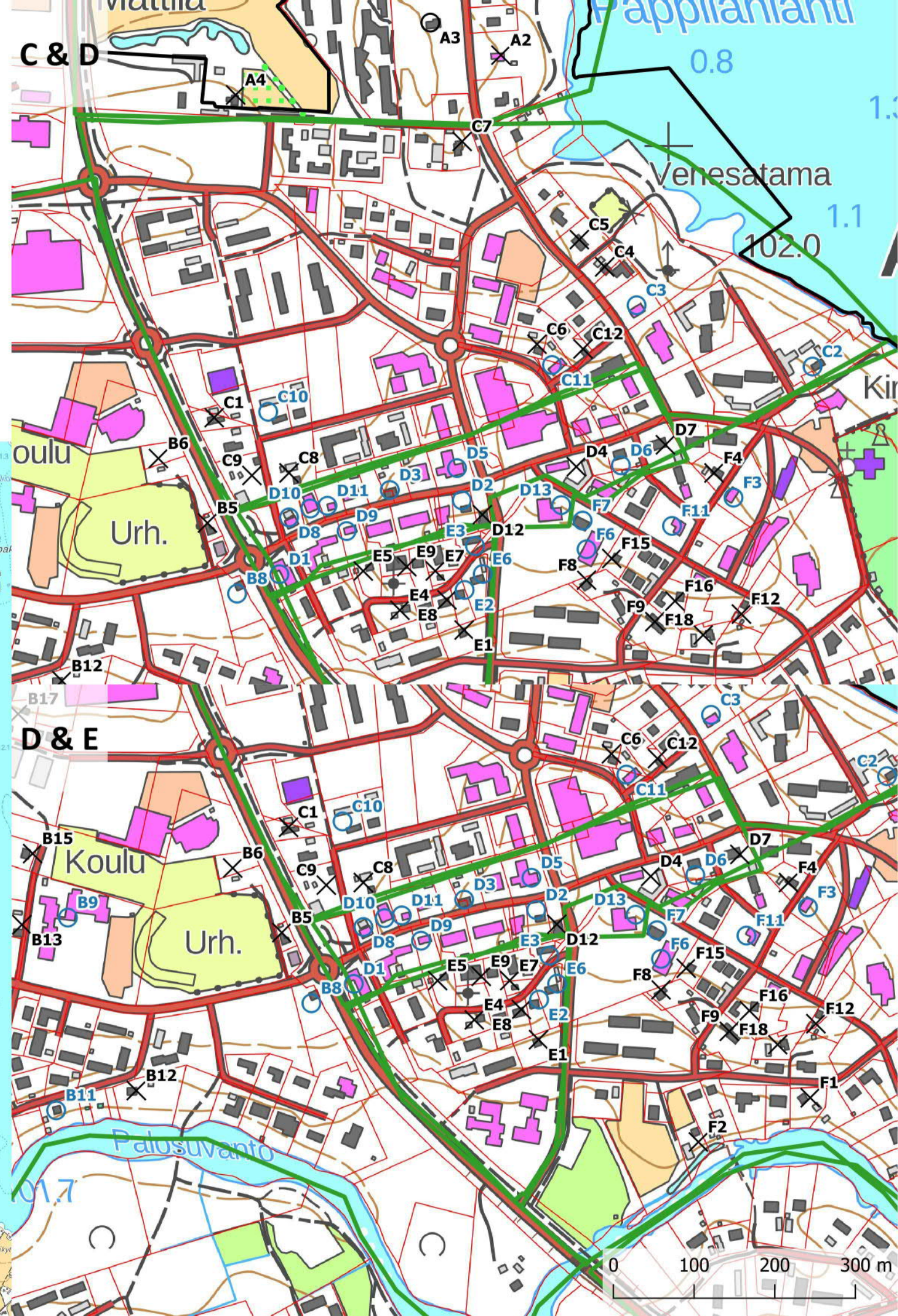
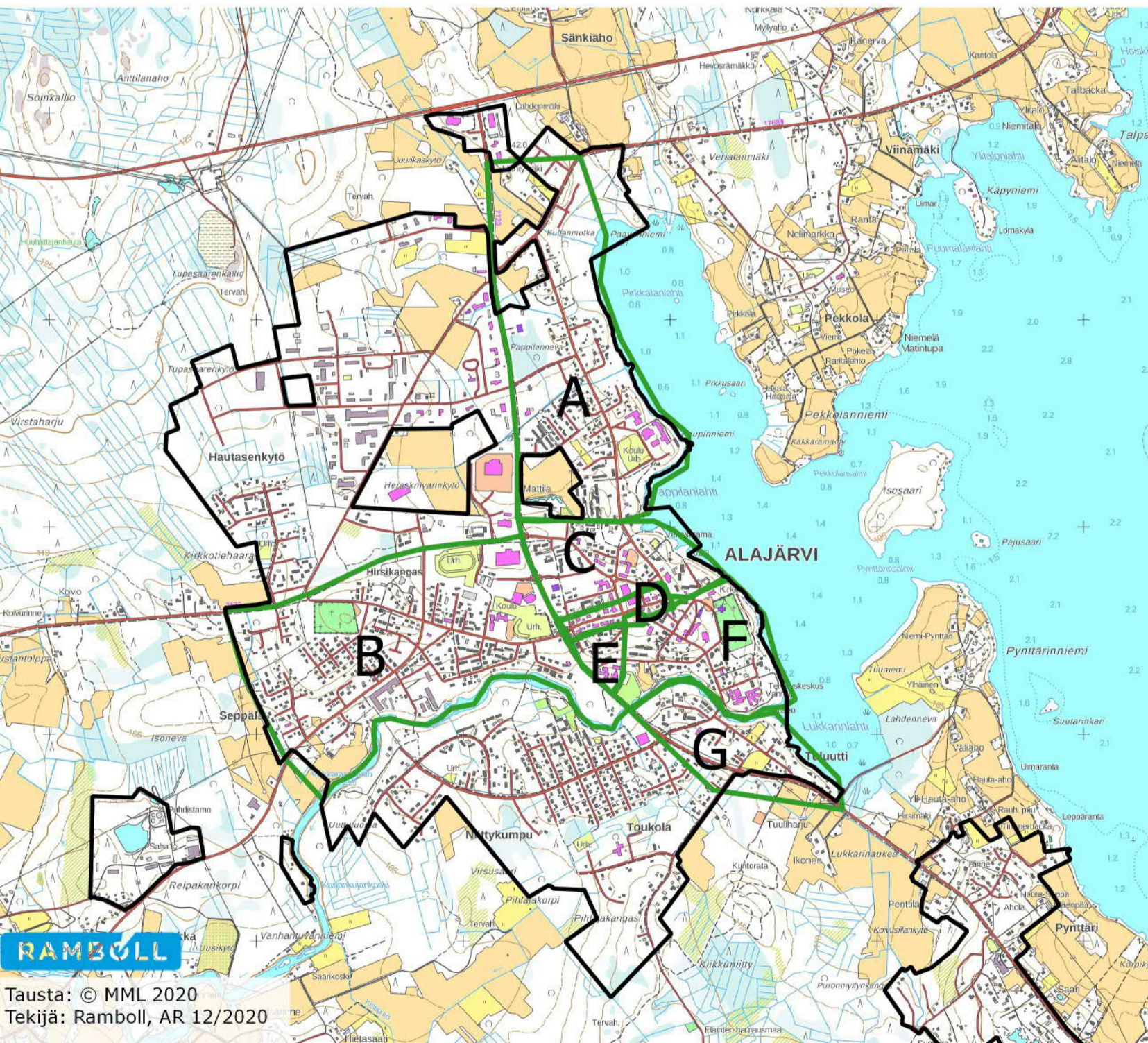
ALAJÄRVI KESKUSTAN OSAYLEISKAAVA-ALUEEN INVENTOINTI 2012

INVENTOIDUT KOHTEET:

- A HOISKONTIEN VARI JA LÄHIYMPÄRISTÖ
- B HIRSIKANGAS
- C HOISKONTIEN ETELÄPÄÄ JA YMPÄRISTÖ
- D KAUPPAKATU
- E KINAPORINTIE
- F SAIRAALANTIE JA YMPÄRISTÖ
- G TULUUTIN ALUE

MERKINNÄT:

- Asemakaavoitettu alue
- 1. Luokan kohteet
- 2. Luokan kohteet
- × Muut kohteet



ALAJÄRVI KESKUSTAN OSAYLEISKAAVA-ALUEEN INVENTOINTI 2012

INVENTOIDUT KOHTEET:

- A HOISKONTIEN VARI JA LÄHIYMPÄRISTÖ
- B HIRSIKANGAS
- C HOISKONTIEN ETELÄPÄÄ JA YMPÄRISTÖ
- D KAUPPAKATU
- E KINAPORINTIE
- F SAIRAALANTIE JA YMPÄRISTÖ
- G TULUUTIN ALUE

MERKINNÄT:

- Asemakaavoitettu alue
- 1. Luokan kohteet
- 2. Luokan kohteet
- × Muut kohteet

