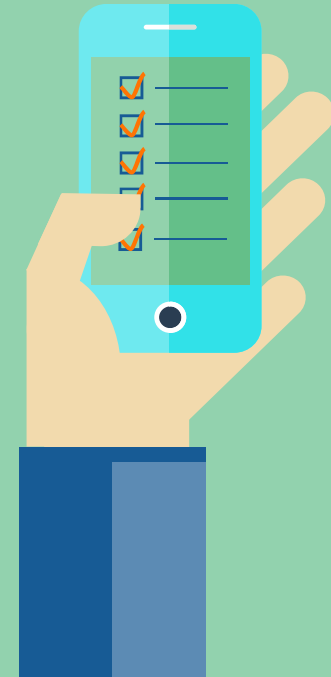


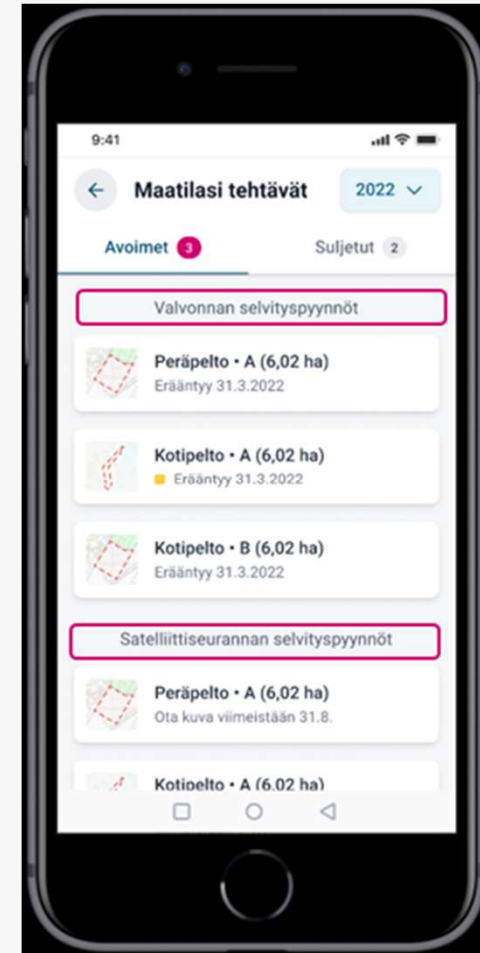
Syysilmoituksen monitorointi

Ja vähän menneestä kesästä



Kesä 2023 monitorointi

- Satelliittiseurannan selvityspyyntö lähetetään Ruokavirastosta
- Selvityspyyntöjä lähetettiin yhteensä 36 222 kappaletta yhteensä 14 798 tilalle
 - Etelä-Pohjanmaalle 2044 lohkolta
- Selvityspyyntöjen lähetyspäivämäärät vuonna 2023 olivat 17.8., 24.8. ja 26.9.
- 11 741 maatilaa jätti kuvavastauksen satelliittiseurannan selvityspyyntöön. Valokuvia vastausten mukana tuli yhteensä 34 133 kpl
 - Etelä-Pohjanmaa 1557
- Viljelijät vastasivat todella nopeasti selvityspyyntöihin. Siitä **ISOOO KIITOS!**



Selvityspyyntövastausten käsittely

- ELY-keskukset ja YT-alueet käsittelivät selvityspyyntövastauksia yhteistyössä.
- Käsittelijät voivat joko hyväksyä tai hylätä vastauksen.
- Käsiteltyjä selvityspyyntöjä oli yhteensä 23 867
 - E-P 1470
- Käsittely seurasi hyvin selvityspyyntöihin vastaamista.



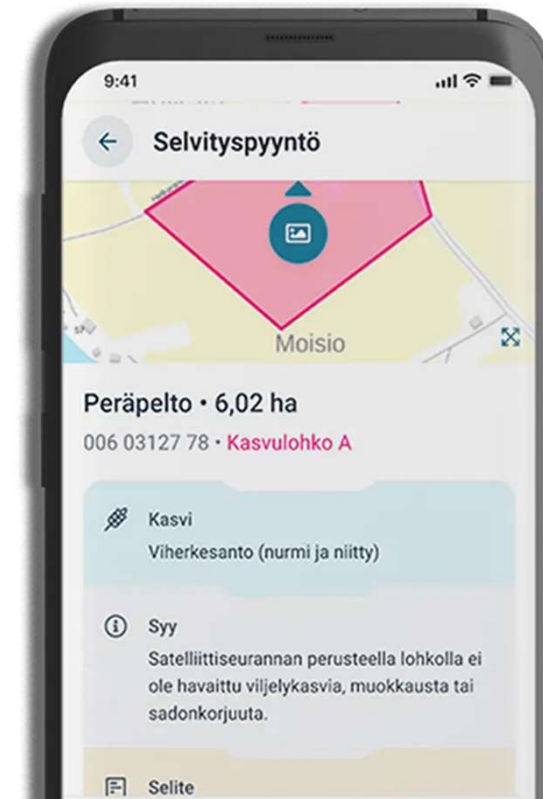


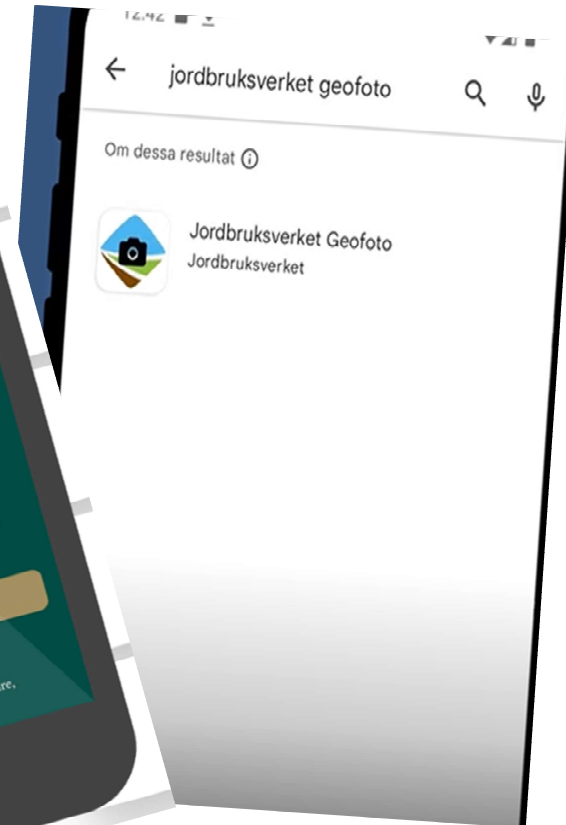
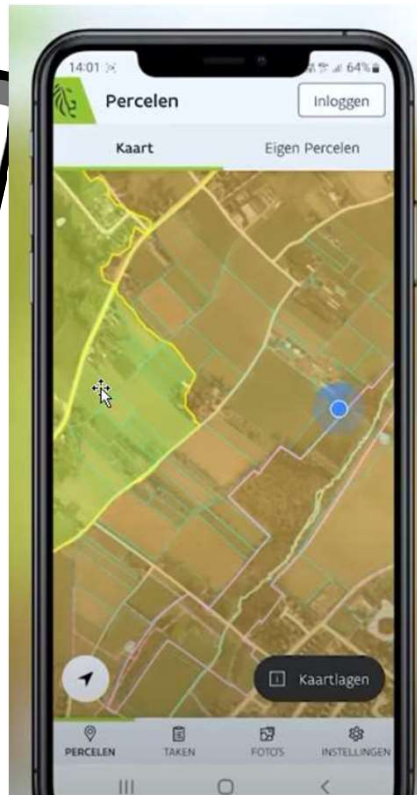
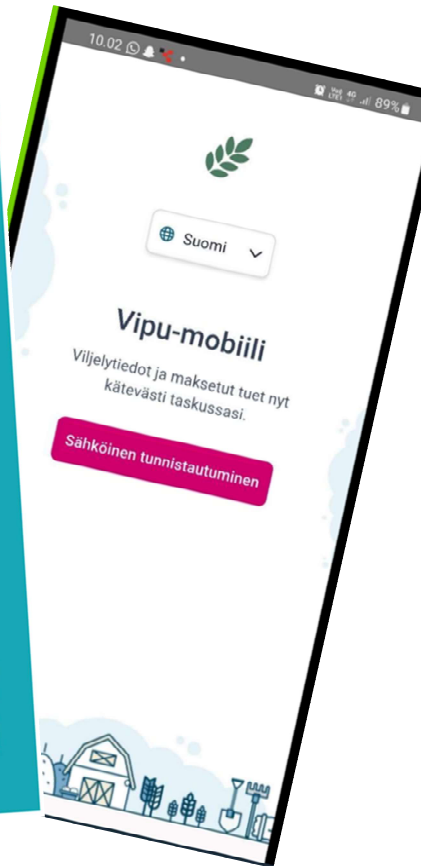
Myös kasvipeitteisyyttä tarkastellaan satelliittiseurannalla

- Jos satelliittiseurannan ja syysilmoituksella ilmoittamiesi tietojen välillä havaitaan ristiriita, saat vipumobiiliin selvityspyynnön
- Jos saat selvityspyynnön:
 - vastaa selvityspyyntöön vipumobiilin kuvalla tai
 - muuta syysilmoituksessa ilmoittamaasi tietoa vastaamaan tilannetta pellolla
- Selvityspyynnöt ja muutos aika maaliskuun puoliväli-toukokuu
- Jos muokkaat kasvipeitteiseksi ilmoittamaa lohkoa heti säilytysajan jälkeen, ota vipumobiililla kuva ennen muokkausta

Vipu mobiili

- Vipu-mobiilissa on ollut kevästä 2023 mahdollista ottaa paikkaan sidottuja kuvia Kuvat -osiossa tilan omaan kuvakirjastoon. Selvityspyynnössä itsessään on myös kuvan ottamiseen liittyvä toiminnallisuus.
- Reagoimalla samaasi selvityspyyntöön voit välttyä seuraamuksilta
- Päivitä muuttuneet puhelinnumero ja sähköpostiosoite vipu-palveluun
 - Vipu palvelu pyytää tarkistamaan tiedon palveluun kirjautuessa







Ennakkotietoa pinta- alatukimuutoksista 2024 ja vähän kertausta

Kalvot perustuvat lausunnolla oleviin asetuseronnoksiin.

Ympäristökorvaus

- Jos valitsit ympäristösitoumuksen ilmasto- ja ympäristökoulutus –toimenpiteen. Muista suorittaa verkkokoulutus 30.4.2024 mennessä.
- Verkkokoulutus avautuu helmi–maaliskuussa 2024. Koulutuksen voi suorittaa kuka tahansa maatalan osallisista.
- Suojavyöhykkeeksi soveltuva ala laajentunut. Vipupalveluun päivittyy karttataso. Ennakkoon katsottavissa <https://ely.maps.arcgis.com/apps/instant/sidebar/index.html?appid=b08ea669fd094dba94c4f24b97cac6ac>
- Viljavuustutkimus 5 vuoden välein ja tutkimustulos oltava käytössä ennen seuraavaa lannoitusta
 - Peruslohkolla on oltava voimassa oleva viljavuustutkimus, jos peruslohkolla on satokasvi tai peruslohkoa saa lannoittaa
 - Koskee myös uusia hallintaan tulleita lohkoja

Nurmien niitto 15.9 mennessä

- Nurmet, viherkesanto
- Luonnonhoitonurmi, joka toinen vuosi
- Viherlannoitusnurmi
- Keväälle perustettu nurmi täyttää maataloustoiminnan
- Ympäristökorvauksen lohkokohtainen toimenpiteiden turvepeltojen nurmet ja suojavyöhykkeen kasvustot on niitettävä ja korjattava vuosittain viimeistään 15 päivänä syyskuuta
- Myös laidunnus täyttää niiton ja kasvuston korjaamisen



©maaseutuverkosto, Kuvaaja: Martina Motzbüchel

Suojakaista

- Peruslohkon vesistöön rajoittuvalla lohkon rajalla on oltava muokkaamaton kasvipeitteinen vähintään kolmen metrin levyinen suojakaista
- Perustettu kylvämällä monivuotisia nurmikasveja.
- Suojakaistan voi perustaa myös kylvämällä suojaviljaan
- Ei saa käyttää kasvinsuojeluaineita eikä lannoitteita.
- Voit hakea luvan ELY-keskukselta kasvuston hävittämiseen vaikeissa rikkakasvitilanteissa pesäketorjuntana
- Suojakaistan tuhotuessa perusta kasvusto uudestaan heti olosuhteiden salliessa.
- Tee merkinnät suojakaistalla tehtävistä toimita lohkokohdaksiin muistiinpanoihin.



©maaseutuverkosto,Kuvaaja: Martina Motzbäuchel



Erikoiskasvipalkkio

- Palkkioon oikeuttavat kasvit: sokerijuurikas, tattari, linssi, peltoherne, kikherne, härkäpapu, makea lupiini, syysrapsi, syysrypsi, kevättrapsi, kevätrypsi, auringonkukka, öljypellava, öljyhamppu ja ruistankio sekä edellä mainittujen valkuaiskasvien ja öljykasvien seoskasvustot
- Palkkion määrä enintään 120 €/ha

Kasvipeitteisyyksien säilyttämisaajat

Vaatus/Ehto	Säilytysaika	Ala
Ehdollisuus, talviaikainen vähimmäismaanpeite	31.10.2023–15.3.2024	33 prosenttia pellon ja pysyvien kasvien alasta.
Ekohjärjestelmätuki, talviaikainen kasvipeite	31.10.2023–15.4.2024	Toimenpiteeseen ilmoitettu pellon ja pysyvien kasvien ala.
Ekohjärjestelmätuki, talviaikainen kasvipeite	31.10.2023–1.5.2024*	Toimenpiteeseen ilmoitettu pysyvän nurmen ala.
Ekohjärjestelmätuki, talviaikainen kasvipeite	31.10.2023–15.4.2024	Jos haet osalle tilasi pysyvistä nurmista tukea talviaikainen kasvipeite -toimenpiteestä, säilytä myös muut tilasi pysyvän nurmen alat muokkaamattomina.



Yleisempien kasvien tukitasot 2024

- Satonurmet 424 €/ha
 - Viljat; ohra, kaura vehnä 424 €/ha
 - Syys –ja kevätruis 499 €/ha
 - Linssi, ruokaherne, rehuherne, härkäpapu, makea lupiini 644 €/ha
 - Valkuaisseokset (alle 50% viljaa) 469 €/ha

 - Rypsi, rapsi, öljypel. Öljyhamppu 644 €/ha
 - Tärkkelysperuna 1094 €/ha
 - Ruokaperuna 424 €/ha
 - Auringonkukka 424 €/ha
- Ekojärjestelmän
 - Luonnonhoitonurmi 489€/ha
 - Viherlannoitusnurmi 459 €/ha
 - Monimuotoisuuskasvit 679 €/ha
 - Ympäristökorvaus
 - Suojavyöhyke 729 €/ha
 - Maanparannus ja saneerauskasvit 614 €/ha

 - *Ekoyjärjestelmän kasvipeitteisyys 50 €/ha*
 - *Ympäristökorvauksen:*
 - *Kerääjäkasvi 97 €/ha*
 - *Kiertotalouden edistäminen 37 €/ha*
 - *Valumavedet*
 - *säätösalaajitus 77 €/ha*
 - *Altakastelu -ja kuivatusvesien kierrätys 214 €/ha*

KIITOS

