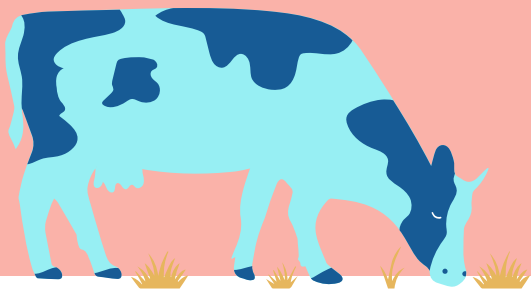


# Luonnonmukaisen tuotannon korvaus



# Luonnonmukaisen tuotannon korvaus, Yleistä 1/2

- Haku sähköisesti Vipu-palvelussa 15.6.2023 mennessä
- Sitoumukset ovat viisivuotisia
- Kaksi sitoumustyyppiä:
  - Kasvituotannon sitoumus (koko tila)
  - Eläintuotannon sitoumus (koko tila)
- Korvaustaso
  - kasvintuotanto 160€/ha ja
  - Eläintuotanto 160€ + 130€ /0,5 ey/ha
  - Avomaavihannekset 590 €/ha
- Kasvintuotannon sitoumuksen voi tehdä tietyin edellytyksin myös vain osasta tilan lohkoista. (Avomaan vihannekset)

# Luonnonmukaisen tuotannon korvaus, Yleistä 2/2

- Hakijan on kuuluttava luomuvalvontaan koko sitoumuskauden ajan
- Sitoumuksen vähimmäisala:
  - 5 ha korvauskelpoista peltoa
  - 1 ha korvauskelpoista peltoa (avomaavihanneksien viljelyssä)
- Peruskoulutusvaatimus: 5 pv kasvitilat + 2 pv eläintilat

# Luonnonmukaisen tuotannon korvaus, Uudet hakijat

- Koulutus suoritettuna 30.4.2023 mennessä
- Hakijan on ilmoitauduttava luonnonmukaisen tuotannon valvontajärjestelmään 30.4.2023 mennessä
- Luonnonmukaisen tuotannon ehtoja tulee noudattaa heti liittymisen jälkeen
- Luomuviljely aloitettava sitoumuksen ensimmäisenä vuonna (5 ha/1 ha)
- Toisena sitoumusvuonna kaikkien lohkojen on oltava luomutuotannossa

# Myyntikasvivaatimus

Myyntikasveja on viljeltävä sitoumusvuoden aikana yhteensä keskimäärin vähintään 30 % siirtymäkauden ohittaneesta sitoumusalasta

Myyntikasvivaatimuksen ei tarvitse täyttyä, jos:

- Tilalla on luonnonmukaisen kotieläintuotannon sitoumus ja tilan sitoumusalasta käytetään vähintään 50 % oman karjan rehun tuotantoon
- Tila on tehnyt yhteistyösopimuksen rehun tuotannosta luonnonmukaisen kotieläintuotannon sitoumuksen tehneen tilan kanssa
- Yhteistyösopimuksen on oltava kirjallinen, jossa on perusteltuna luomukotieläintilan rehun tarve sopimukseen määritellylle rehumäärälle.

## Keskeiset muutokset koottuna

- Sitoumuskauden aikana on suoritettava yhden päivän täydentävä koulutus **TAI** voi hyödyntää Neuvo-järjestelmän mukaista luomuneuvontaa, jossa luomutoimintaa kehitetään
- Myyntikasveja on tuotettava vuosittain. Myyntikasvivaatimus koskee myös luomukotieläintiloja, joilla pinta-alaa paljon suhteessa eläinmäärään
- Seoskasvustoista hyväksytään myyntikasveiksi vain sellaiset tuleentuneet kasvustot, joiden sadosta eri viljelykasvien siemenet voidaan erotella.
- Hakijalla on oltava luonnonmukaisesti kasvatettuja tuotantoeläimiä keskimäärin vähintään 5 eläinyksikköä (ey) jokaisena sitoumusvuonna, mutta korvausta maksetaan niin monelle sitoumukseen sisältyvälle hehtaarille kuin viljelijällä on luonnonmukaisen kotieläintuotannon sitoumukseen sisältyviä eläimiä 0,5 eläinyksikköä hehtaaria kohti

## **Muistutus!** Rahoituskauden vaihteen yli voimassa olevat ympäristösopimukset/ luomusitoumukset

- Tuenhakijoille, joilla on 30.4.2023 jälkeen voimassaoleva ympäristösopimus/ luomusitoumus: vastaathan sähköpostilla saapuneeseen kyselyyn mukauttamisesta 30.4.2023 mennessä.
- Kyselyssä kysytään haluaako tuenhakija:
  - Luopua sopimuksesta/sitoumuksesta ilman takaisinperintää. On mahdollista hakea uutta uuden kauden mukaista viisivuotista sopimusta / sitoumusta.
  - Mukauttaa eli pitää sopimuksen/sitoumuksen voimassa alkuperäiseen loppumispäivään saakka. Mukautettuja sopimuksia/sitoumuksia koskevat vuodesta 2023 alkaen uudet ehdot, lainsäädäntö ja vähittäisvaatimukset.

## Koulutusmateriaali verkossa:

- Ei-tuotannollinen investointi: [https://www.youtube.com/watch?v=Cdr\\_PoAVZuk](https://www.youtube.com/watch?v=Cdr_PoAVZuk)
- Kosteikon hoitosopimus: <https://www.youtube.com/watch?v=MU-oYSSUXI0>
- Maatalousluonnon ja maisemanhoitosopimus: <https://www.youtube.com/watch?v=9vzFjgjw-jU>
- Luonnonmukainen tuotanto: <https://www.youtube.com/watch?v=6vsGHRDy3s4>



# Yhteystiedot Etelä- Pohjanmaan ELY-keskus

Essi Kiili, p. 050 351 0671

Pekka Tuomisto, p. 050 350 9342

Annika Yli-Hyynnälä, p. 050 396 8984

[etunimi.sukunimi@ely-keskus.fi](mailto:etunimi.sukunimi@ely-keskus.fi)

